

Nur für Forschungszwecke

WDR48 Polyklonaler Antikörper

Katalog-Nr.:16503-1-AP

Vorgestelltes Produkt

4 Publikationen



Allgemeine Informationen

Katalog-Nr.:
16503-1-AP

Größe:
150ul, Konzentration: 350 µg/ml von
Nanodrop und 227 µg/ml durch die
Bradford-Methode mit BSA als
Standard;

Wirt:
Kaninchen

Isotyp:
IgG

Immunogen Katalognummer:
AG9674

GenBank-Zugangsnummer:
BC037168

GeneID (NCBI):
57599

Vollständiger Name:
WD repeat domain 48

Berechnete Masse:
502aa,57 kDa; 677aa,76 kDa

Beobachtete Masse:
70-80 kDa

Reinigungsmethode:

Antigen-Affinitätsreinigung

Empfohlene Verdünnungen:

WB 1:500-1:1000
IP 0.5-4.0 µg für IP und 1:500-1:1000
für WB

Anwendungen

Geprüfte Anwendungen:

IP, WB, ELISA

In Publikationen genannte Anwendungen:

WB

Getestete Reaktivität:

Human, Maus, Ratte

Zitierte Arten:

Human

Positivkontrollen:

WB : Jurkat-Zellen, HEK-293-Zellen

IP : HEK-293-Zellen,

Hintergrundinformationen

Bemerkenswerte Veröffentlichungen

Verfasser	Pubmed ID	Journal	Anwendung
Yalei Zhao	32951278	Cell Prolif	WB
Molly Hodul	32587090	J Biol Chem	WB
Dianwen Han	33461373	Cell Cycle	WB

Lagerung

Lagerungsbedingungen:

Bei -20°C lagern. Nach dem Versand ein Jahr lang stabil

Lagerungspuffer:

PBS mit 0.02% Natriumazid und 50% Glycerin pH 7.3.

Aliquotieren ist nicht notwendig bei -20°C Lagerung

*** 20ul-Größen enthalten 0.1% BSA

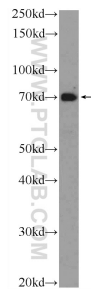
For technical support and original validation data for this product please contact:

T: 1 (888) 4PTGLAB (1-888-478-4522) (toll free
in USA), or 1(312) 455-8498 (outside USA)

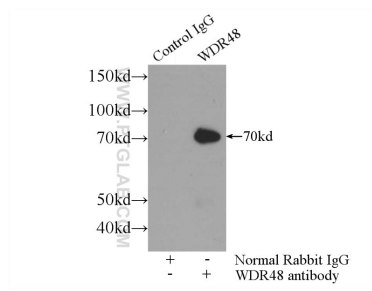
E: proteintech@ptglab.com
W: ptglab.com

This product is exclusively available under Proteintech
Group brand and is not available to purchase from any
other manufacturer.

Ausgewählte Validierungsdaten



Jurkat cells were subjected to SDS PAGE followed by western blot with 16503-1-AP (WDR48 Antibody) at dilution of 1:600 incubated at room temperature for 1.5 hours.



IP Result of anti-WDR48 (IP:16503-1-AP, 3ug; Detection:16503-1-AP 1:500) with HEK-293 cells lysate 3000ug.