

Nur für Forschungszwecke

# NDUFA4L2 Polyklonaler Antikörper

Katalog-Nr.:16480-1-AP

Vorgestelltes Produkt

19 Publikationen



## Allgemeine Informationen

Katalog-Nr.:  
16480-1-AP

Größe:  
150ul, Konzentration: 350 µg/ml von  
Nanodrop und 233 µg/ml durch die  
Bradford-Methode mit BSA als  
Standard;

Wirt:  
Kaninchen

Isotyp:  
IgG

Immunogen Katalognummer:  
AG9600

GenBank-Zugangsnummer:  
BC011910

GeneID (NCBI):  
56901

Vollständiger Name:  
NADH dehydrogenase (ubiquinone) 1  
alpha subcomplex, 4-like 2

Berechnete Masse:  
87 aa, 10 kDa

Beobachtete Masse:  
10 kDa

Reinigungsmethode:

Antigen-Affinitätsreinigung

Empfohlene Verdünnungen:

WB 1:1000-1:6000

IP 0.5-4.0 µg für IP und 1:500-1:1000

für WB

IHC 1:50-1:500

IF 1:50-1:500

## Anwendungen

Geprüfte Anwendungen:

IF, IHC, IP, WB, ELISA

In Publikationen genannte Anwendungen:

IF, IHC, IP, WB

Getestete Reaktivität:

Human, Maus, Ratte

Zitierte Arten:

Human, Maus, Ratte

**Hinweis-IHC: Antigendemaskierung mit TE-  
Puffer pH 9,0 empfohlen. (\*) Wahlweise  
kann die Antigendemaskierung auch mit  
Citratpuffer pH 6,0 erfolgen.**

Positivkontrollen:

WB : COLO 320-Zellen, HeLa-Zellen, HepG2-Zellen,  
HUVEC-Zellen, PC-3-Zellen

IP : HeLa-Zellen,

IHC : humanes Leberkarzinomgewebe, humanes  
Nierengewebe

IF : HeLa-Zellen,

## Hintergrundinformationen

NDUFA4L2(NADH dehydrogenase [ubiquinone] 1 alpha subcomplex subunit 4-like 2), also named as NUOMS, is a HIF-1α target gene that localizes to the mitochondria and belongs to the complex I NDUFA4 subunit family. It downregulates oxygen consumption and Complex I activity in hypoxia. NDUFA4L2 is involved in hypoxic adaptation by decreasing mitochondrial ROS production.

## Bemerkenswerte Veröffentlichungen

Verfasser	Pubmed ID	Journal	Anwendung
Yue Zhang	36307669	J Bioenerg Biomembr	IHC
Zhengye Liu	34724256	FASEB J	WB, IF
Wen-Ning Xu	33330441	Front Cell Dev Biol	WB

## Lagerung

Lagerungsbedingungen:

Bei -20°C lagern. Nach dem Versand ein Jahr lang stabil

Lagerungspuffer:

PBS mit 0.02% Natriumazid und 50% Glycerin pH 7.3.

Aliquotieren ist nicht notwendig bei -20°C Lagerung

\*\*\* 20ul-Größen enthalten 0.1% BSA

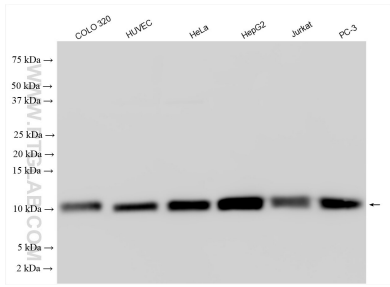
For technical support and original validation data for this product please contact:

T: 1 (888) 4PTGLAB (1-888-478-4522) (toll free  
in USA), or 1(312) 455-8498 (outside USA)

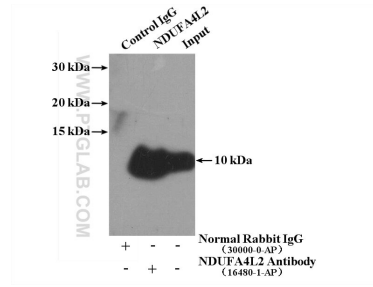
E: proteintech@ptglab.com  
W: ptglab.com

This product is exclusively available under Proteintech  
Group brand and is not available to purchase from any  
other manufacturer.

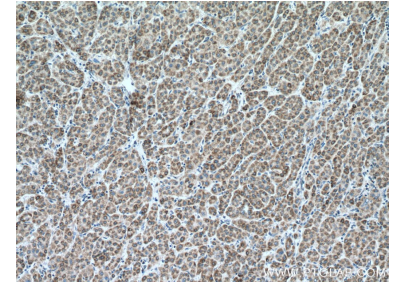
## Ausgewählte Validierungsdaten



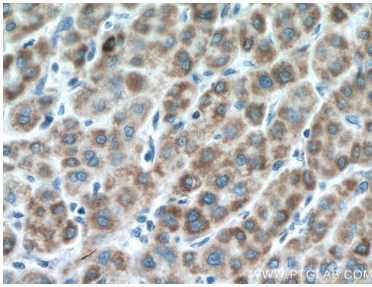
Various lysates were subjected to SDS PAGE followed by western blot with 16480-1-AP (NDUFA4L2 antibody) at dilution of 1:3000 incubated at room temperature for 1.5 hours.



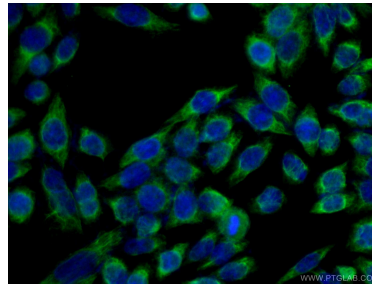
IP Result of anti-NDUFA4L2 (IP:16480-1-AP, 4ug; Detection:16480-1-AP 1:500) with HeLa cells lysate 1200ug.



Immunohistochemical analysis of paraffin-embedded human liver cancer tissue slide using 16480-1-AP (NDUFA4L2 antibody) at dilution of 1:200 (under 10x lens. Heat mediated antigen retrieval with Tris-EDTA buffer (pH 9.0).



Immunohistochemical analysis of paraffin-embedded human liver cancer tissue slide using 16480-1-AP (NDUFA4L2 antibody) at dilution of 1:200 (under 40x lens. Heat mediated antigen retrieval with Tris-EDTA buffer (pH 9.0).



Immunofluorescent analysis of (-20°C Ethanol) fixed HeLa cells using 16480-1-AP (NDUFA4L2 antibody) at dilution of 1:100 and CoraLite488-Conjugated AffiniPure Goat Anti-Rabbit IgG(H+L).