

Nur für Forschungszwecke

CIP29 Polyklonaler Antikörper

Katalog-Nr.:15798-1-AP

2 Publikationen



Allgemeine Informationen

Katalog-Nr.: 15798-1-AP	GenBank-Zugangsnummer: BC007099	Reinigungsmethode: Antigen-Affinitätsreinigung
Größe: 150ul , Konzentration: 500 µg/ml von Nanodrop;	GeneID (NCBI): 84324	Empfohlene Verdünnungen: WB 1:5000-1:50000 IF 1:200-1:800
Wirt: Kaninchen	Vollständiger Name: cytokine induced protein 29 kDa	
Isotyp: IgG	Berechnete Masse: 210 aa, 24 kDa	
Immunogen Katalognummer: AG8507	Beobachtete Masse: 29-32 kDa	

Anwendungen

Geprüfte Anwendungen: IF, WB, ELISA	Positivkontrollen:
In Publikationen genannte Anwendungen: IF, WB	WB : HEK-293-Zellen, HeLa-Zellen, MCF-7-Zellen, Raji-Zellen, Ratten-Pankreasgewebe
Getestete Reaktivität: Human, Maus, Ratte	IF : MCF-7-Zellen,
Zitierte Arten: Human	

Hintergrundinformationen

Bemerkenswerte Veröffentlichungen

Verfasser	Pubmed ID	Journal	Anwendung
Lingcai Zhao	36084138	PLoS Pathog	WB,IF
Ying Zhu	27492604	Tumour Biol	WB

Lagerung

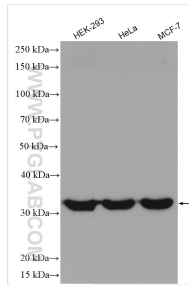
Lagerungsbedingungen:
Bei -20°C lagern. Nach dem Versand ein Jahr lang stabil
Lagerungspuffer:
PBS mit 0.02% Natriumazid und 50% Glycerin pH 7.3.
Aliquotieren ist nicht notwendig bei -20°C Lagerung

*** 20ul-Größen enthalten 0.1% BSA

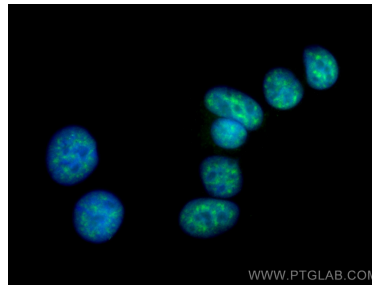
For technical support and original validation data for this product please contact:
T: 1 (888) 4PTGLAB (1-888-478-4522) (toll free in USA), or 1(312) 455-8498 (outside USA)
E: proteintech@ptglab.com
W: ptglab.com

This product is exclusively available under Proteintech Group brand and is not available to purchase from any other manufacturer.

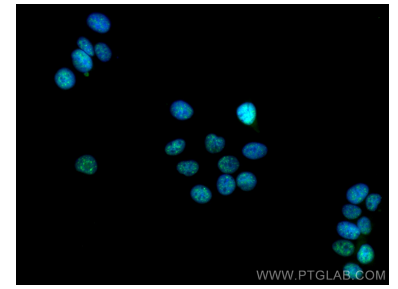
Ausgewählte Validierungsdaten



Various lysates were subjected to SDS PAGE followed by western blot with 15798-1-AP (CIP29 antibody) at dilution of 1:15000 incubated at room temperature for 1.5 hours.



Immunofluorescent analysis of (4% PFA) fixed MCF-7 cells using CIP29 antibody (15798-1-AP) at dilution of 1:400 and CoraLite@488-Conjugated AffiniPure Goat Anti-Rabbit IgG(H+L).



Immunofluorescent analysis of (4% PFA) fixed MCF-7 cells using CIP29 antibody (15798-1-AP) at dilution of 1:400 and CoraLite@488-Conjugated AffiniPure Goat Anti-Rabbit IgG(H+L).