

Nur für Forschungszwecke

# PIWIL1 Polyklonaler Antikörper

Katalog-Nr.:15659-1-AP

7 Publikationen



## Allgemeine Informationen

Katalog-Nr.:  
15659-1-AP

Größe:  
150ul, Konzentration: 500 µg/ml von  
Nanodrop und 187 µg/ml durch die  
Bradford-Methode mit BSA als  
Standard;

Wirt:  
Kaninchen

Isotyp:  
IgG

Immunogen Katalognummer:  
AG8056

GenBank-Zugangsnummer:  
BC028581

GeneID (NCBI):  
9271

Vollständiger Name:  
piwi-like 1 (Drosophila)

Berechnete Masse:  
99 kDa

Beobachtete Masse:  
85-95 kDa

Reinigungsmethode:

Antigen-Affinitätsreinigung

Empfohlene Verdünnungen:

WB 1:500-1:1000  
IP 0.5-4.0 µg für IP und 1:500-1:1000  
für WB  
IHC 1:20-1:200  
IF 1:20-1:200

## Anwendungen

Geprüfte Anwendungen:

IF, IHC, IP, WB, ELISA

In Publikationen genannte Anwendungen:

IF, IP, WB

Getestete Reaktivität:

Human, Maus

Zitierte Arten:

Huhn, Human, Maus

**Hinweis-IHC: Antigendemaskierung mit TE-  
Puffer pH 9,0 empfohlen. (\*) Wahlweise  
kann die Antigendemaskierung auch mit  
Citratpuffer pH 6,0 erfolgen.**

Positivkontrollen:

WB : humanes Hodengewebe, Maushodengewebe

IP : Maushodengewebe,

IHC : humanes Hodengewebe, humanes  
Leberkarzinomgewebe, humanes  
Prostatakarzinomgewebe

IF : HepG2-Zellen,

## Hintergrundinformationen

### Bemerkenswerte Veröffentlichungen

Verfasser	Pubmed ID	Journal	Anwendung
Bethany Baumann	30905091	Prostate	IF
Yi-Ting Cai	34143903	Andrologia	WB
Qi Xie	35093098	J Transl Med	WB

## Lagerung

Lagerungsbedingungen:

Bei -20°C lagern. Nach dem Versand ein Jahr lang stabil

Lagerungspuffer:

PBS mit 0.02% Natriumazid und 50% Glycerin pH 7.3.

Aliquotieren ist nicht notwendig bei -20°C Lagerung

\*\*\* 20ul-Größen enthalten 0.1% BSA

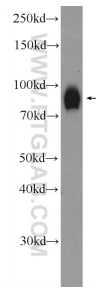
For technical support and original validation data for this product please contact:

T: 1 (888) 4PTGLAB (1-888-478-4522) (toll free  
in USA), or 1(312) 455-8498 (outside USA)

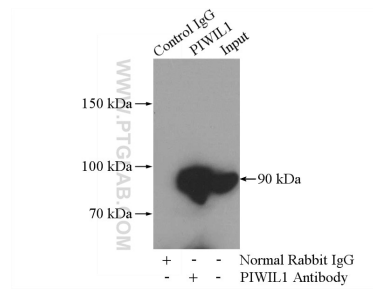
E: proteintech@ptglab.com  
W: ptglab.com

This product is exclusively available under Proteintech  
Group brand and is not available to purchase from any  
other manufacturer.

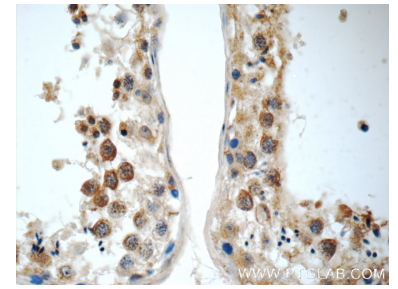
## Ausgewählte Validierungsdaten



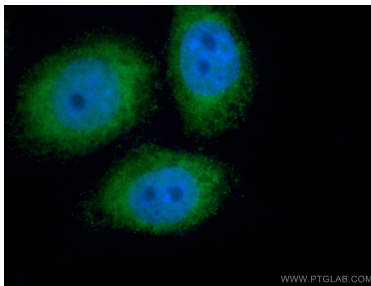
human testis tissue were subjected to SDS PAGE followed by western blot with 15659-1-AP (PIWIL1 Antibody) at dilution of 1:600 incubated at room temperature for 1.5 hours.



IP Result of anti-PIWIL1 (IP:15659-1-AP, 4 $\mu$ g; Detection:15659-1-AP 1:500) with mouse testis tissue lysate 2400 $\mu$ g.



Immunohistochemical analysis of paraffin-embedded human testis tissue slide using 15659-1-AP (PIWIL1 Antibody) at dilution of 1:50 (under 40x lens).



Immunofluorescent analysis of HepG2 cells using 15659-1-AP (PIWIL1 antibody) at dilution of 1:50 and Alexa Fluor 488-conjugated AffiniPure Goat Anti-Rabbit IgG(H+L).