

Nur für Forschungszwecke

# NSFL1C Polyklonaler Antikörper

Katalog-Nr.:15620-1-AP

Vorgestelltes Produkt

5 Publikationen



## Allgemeine Informationen

Katalog-Nr.:  
15620-1-AP

Größe:  
150ul, Konzentration: 350 µg/ml von  
Nanodrop und 293 µg/ml durch die  
Bradford-Methode mit BSA als  
Standard;

Wirt:  
Kaninchen

Isotyp:  
IgG

Immunogen Katalognummer:  
AG8040

GenBank-Zugangsnummer:  
BC002801

GeneID (NCBI):  
55968

Vollständiger Name:  
NSFL1 (p97) cofactor (p47)

Berechnete Masse:  
41 kDa

Beobachtete Masse:  
47 kDa, 41 kDa

Reinigungsmethode:

Antigen-Affinitätsreinigung

Empfohlene Verdünnungen:

WB 1:500-1:1000  
IP 0.5-4.0 µg für IP und 1:500-1:2000  
für WB  
IHC 1:50-1:500

## Anwendungen

Geprüfte Anwendungen:

IHC, IP, WB, ELISA

In Publikationen genannte Anwendungen:

IF, WB

Getestete Reaktivität:

Human, Maus

Zitierte Arten:

Human, Maus

**Hinweis-IHC: Antigendemaskierung mit TE-Puffer pH 9,0 empfohlen. (\*) Wahlweise kann die Antigendemaskierung auch mit Citratpuffer pH 6,0 erfolgen.**

Positivkontrollen:

WB: A431-Zellen, HEK-293-Zellen, Mauslebergewebe

IP: HEK-293-Zellen,

IHC: humanes Lungenkarzinomgewebe, humanes Leberkarzinomgewebe

## Hintergrundinformationen

### Bemerkenswerte Veröffentlichungen

Verfasser	Pubmed ID	Journal	Anwendung
Tao Wang	27226613	J Biol Chem	WB
Xiaoyi Zhang	25775548	Proc Natl Acad Sci U S A	WB
Sirisha Mukkavalli	33712450	J Cell Sci	WB,IF

## Lagerung

Lagerungsbedingungen:

Bei -20°C lagern. Nach dem Versand ein Jahr lang stabil

Lagerungspuffer:

PBS mit 0.02% Natriumazid und 50% Glycerin pH 7.3.

Aliquotieren ist nicht notwendig bei -20°C Lagerung

\*\*\* 20ul-Größen enthalten 0.1% BSA

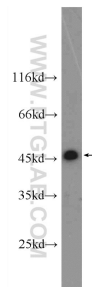
For technical support and original validation data for this product please contact:

T: 1 (888) 4PTGLAB (1-888-478-4522) (toll free  
in USA), or 1(312) 455-8498 (outside USA)

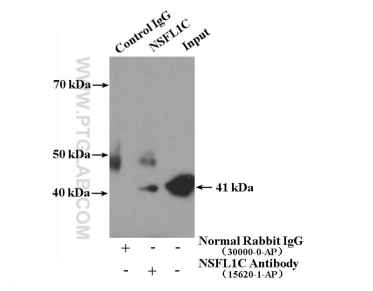
E: proteintech@ptglab.com  
W: ptglab.com

This product is exclusively available under Proteintech Group brand and is not available to purchase from any other manufacturer.

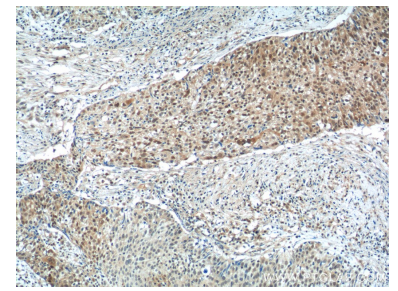
## Ausgewählte Validierungsdaten



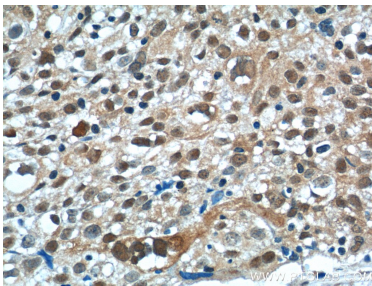
A431 cells were subjected to SDS PAGE followed by western blot with 15620-1-AP (NSFL1C antibody) at dilution of 1:800 incubated at room temperature for 1.5 hours.



IP Result of anti-NSFL1C (IP:15620-1-AP, 4ug; Detection:15620-1-AP 1:1000) with HEK-293 cells lysate 2640ug.



Immunohistochemical analysis of paraffin-embedded human lung cancer tissue slide using 15620-1-AP (NSFL1C Antibody) at dilution of 1:50 (under 10x lens).



Immunohistochemical analysis of paraffin-embedded human lung cancer tissue slide using 15620-1-AP (NSFL1C Antibody) at dilution of 1:50 (under 40x lens).