

Nur für Forschungszwecke

MRPL49 Polyklonaler Antikörper

Katalog-Nr.:15542-1-AP

6 Publikationen



Allgemeine Informationen

Katalog-Nr.:

15542-1-AP

Größe:

150ul, Konzentration: 500 µg/ml von 740 Nanodrop und 333 µg/ml durch die Bradford-Methode mit BSA als Standard;

Wirt:

Kaninchen

Isotyp:

IgG

Immunogen Katalognummer:

AG7898

GenBank-Zugangsnummer:

BC004378

GeneID (NCBI):

740

Vollständiger Name:

mitochondrial ribosomal protein L49

Berechnete Masse:

19 kDa

Beobachtete Masse:

19 kDa

Reinigungsmethode:

Antigen-Affinitätsreinigung

Empfohlene Verdünnungen:

WB 1:500-1:1000

IP 0.5-4.0 µg für IP und 1:500-1:1000

für WB

IHC 1:50-1:500

Anwendungen

Geprüfte Anwendungen:

IHC, IP, WB, ELISA

In Publikationen genannte Anwendungen:

WB

Getestete Reaktivität:

Human

Zitierte Arten:

Human, Maus

Hinweis-IHC: Antigendemaskierung mit TE-Puffer pH 9,0 empfohlen. (*) Wahlweise kann die Antigendemaskierung auch mit Citratpuffer pH 6,0 erfolgen.

Positivkontrollen:

WB : BxPC-3-Zellen, A549-Zellen, HeLa-Zellen

IP : HeLa-Zellen,

IHC : humanes Mammakarzinomgewebe,

Hintergrundinformationen

MRPL49, also named as C11orf4, NOF1, or SW-cl.67, is a 166 amino acid protein, which belongs to the ribosomal protein L49em family. MRPL49 localizes in the Mitochondrion and is widely expressed in various tissues. MRPL49 is a regulator of C3 convertase of classical pathway.

Bemerkenswerte Veröffentlichungen

Verfasser	Pubmed ID	Journal	Anwendung
Joachim M Gerhold	26478270	Sci Rep	WB
Kazuo Yamamoto	24656129	Mol Cell	WB
Nina Rajala	24163258	Nucleic Acids Res	WB

Lagerung

Lagerungsbedingungen:

Bei -20°C lagern. Nach dem Versand ein Jahr lang stabil

Lagerungspuffer:

PBS mit 0.02% Natriumazid und 50% Glycerin pH 7.3.

Aliquotieren ist nicht notwendig bei -20°C Lagerung

*** 20ul-Größen enthalten 0.1% BSA

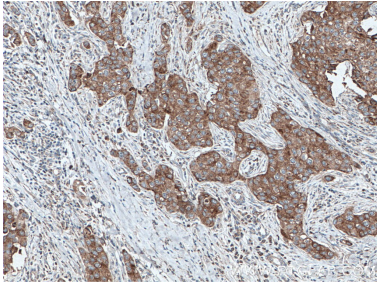
For technical support and original validation data for this product please contact:

T: 1 (888) 4PTGLAB (1-888-478-4522) (toll free in USA), or 1(312) 455-8498 (outside USA)

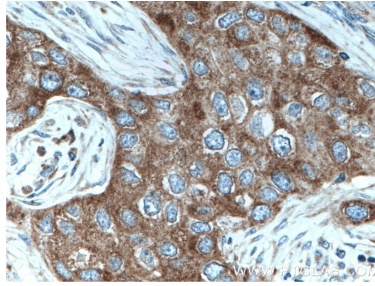
E: proteintech@ptglab.com
W: ptglab.com

This product is exclusively available under Proteintech Group brand and is not available to purchase from any other manufacturer.

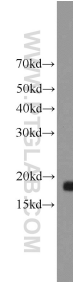
Ausgewählte Validierungsdaten



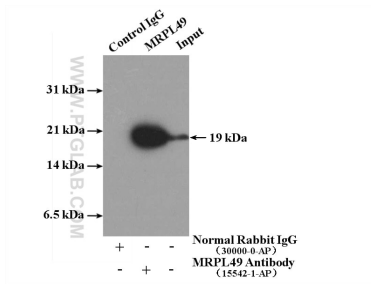
Immunohistochemical analysis of paraffin-embedded human breast cancer tissue slide using 15542-1-AP (MRPL49 antibody) at dilution of 1:200 (under 10x lens. Heat mediated antigen retrieval with Tris-EDTA buffer (pH 9.0)).



Immunohistochemical analysis of paraffin-embedded human breast cancer tissue slide using 15542-1-AP (MRPL49 antibody) at dilution of 1:200 (under 40x lens. Heat mediated antigen retrieval with Tris-EDTA buffer (pH 9.0)).



BxPC-3 cells were subjected to SDS PAGE followed by western blot with 15542-1-AP (MRPL49 antibody) at dilution of 1:800 incubated at room temperature for 1.5 hours.



IP Result of anti-MRPL49 (IP:15542-1-AP, 4ug; Detection:15542-1-AP 1:500) with HeLa cells lysate 3360ug.