

Nur für Forschungszwecke

# CPSF6 Polyklonaler Antikörper

Katalog-Nr.:15489-1-AP

Vorgestelltes Produkt

8 Publikationen



## Allgemeine Informationen

Katalog-Nr.:  
15489-1-AP

Größe:  
150ul, Konzentration: 300 µg/ml von  
Nanodrop und 267 µg/ml durch die  
Bradford-Methode mit BSA als  
Standard;

Wirt:  
Kaninchen

Isotyp:  
IgG

Immunogen Katalognummer:  
AG7852

GenBank-Zugangsnummer:  
BC000714

GeneID (NCBI):  
11052

Vollständiger Name:  
cleavage and polyadenylation  
specific factor 6, 68kDa

Berechnete Masse:  
59 kDa

Beobachtete Masse:  
55-68 kDa

Reinigungsmethode:

Antigen-Affinitätsreinigung

Empfohlene Verdünnungen:

WB 1:500-1:1000

IP 0.5-4.0 µg für IP und 1:200-1:1000  
für WB

IHC 1:20-1:200

## Anwendungen

Geprüfte Anwendungen:

IHC, IP, WB, ELISA

In Publikationen genannte Anwendungen:

WB

Getestete Reaktivität:

Human

Zitierte Arten:

Human

**Hinweis-IHC: Antigendemaskierung mit TE-  
Puffer pH 9,0 empfohlen. (\*) Wahlweise  
kann die Antigendemaskierung auch mit  
Citratpuffer pH 6,0 erfolgen.**

Positivkontrollen:

WB: HeLa-Zellen, Jurkat-Zellen, PC-3-Zellen

IP: HeLa-Zellen,

IHC: humanes Nierengewebe, humanes Herzgewebe

## Hintergrundinformationen

The binding of Cleavage factor Im (CFIM), also known as CPSF6, to the pre-mRNA is one of the earliest steps in the assembly of the cleavage and polyadenylation machinery and facilitates the recruitment of other processing factors. CFIM is required for the first step in pre-mRNA 3'-end processing and can be reconstituted in vitro from its heterologously expressed 25- and 68-kDa subunits. It involved in RNA binding, protein-protein interactions, and subcellular localization [PMID:15169763]. In addition, it is a pre-mRNA processing protein that dynamically shuttles between the nucleus and the cytoplasm and contains a C-terminal nuclear-targeting arginine/serine-rich (RS-) domain of the type bound by TNPO3 [PMID:15169763,19864460].

## Bemerkenswerte Veröffentlichungen

Verfasser	Pubmed ID	Journal	Anwendung
Augustin Penda Twizerimana	32907979	J Virol	WB
Bi-Jun Wang	32431549	Cancer Manag Res	WB
Evan Chaudhuri	32152226	J Biol Chem	WB

## Lagerung

Lagerungsbedingungen:

Bei -20°C lagern. Nach dem Versand ein Jahr lang stabil

Lagerungspuffer:

PBS mit 0.02% Natriumazid und 50% Glycerin pH 7.3.

Aliquotieren ist nicht notwendig bei -20°C Lagerung

\*\*\* 20ul-Größen enthalten 0.1% BSA

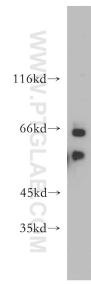
For technical support and original validation data for this product please contact:

T: 1 (888) 4PTGLAB (1-888-478-4522) (toll free  
in USA), or 1(312) 455-8498 (outside USA)

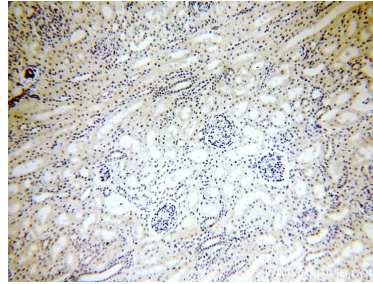
E: proteintech@ptglab.com  
W: ptglab.com

This product is exclusively available under Proteintech Group brand and is not available to purchase from any other manufacturer.

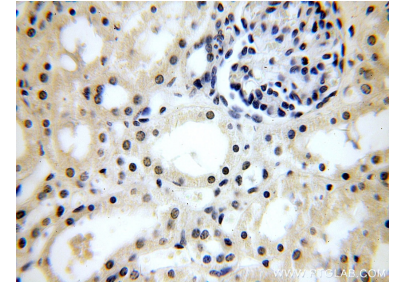
## Ausgewählte Validierungsdaten



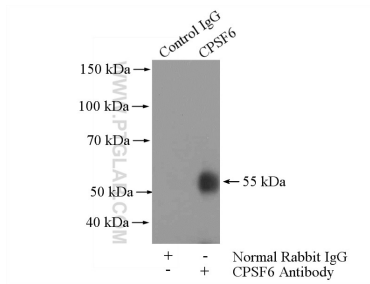
HeLa cells were subjected to SDS PAGE followed by western blot with 15489-1-AP (CPSF6 antibody) at dilution of 1:100 incubated at room temperature for 1.5 hours.



Immunohistochemical analysis of paraffin-embedded human kidney using 15489-1-AP (CPSF6 antibody) at dilution of 1:50 (under 10x lens).



Immunohistochemical analysis of paraffin-embedded human kidney using 15489-1-AP (CPSF6 antibody) at dilution of 1:50 (under 40x lens).



IP Result of anti-CPSF6 (IP:15489-1-AP, 4ug; Detection:15489-1-AP 1:300) with HeLa cells lysate 3200ug.