

Nur für Forschungszwecke

# TGM2 Polyklonaler Antikörper

Katalog-Nr.: 15100-1-AP

Vorgestelltes Produkt

16 Publikationen



## Allgemeine Informationen

Katalog-Nr.:

15100-1-AP

Größe:

150ul, Konzentration: 600 µg/ml von Nanodrop;

Wirt:

Kaninchen

Isotyp:

IgG

Immunogen Katalognummer:

AG7439

GenBank-Zugangsnummer:

BC003551

GeneID (NCBI):

7052

Vollständiger Name:

transglutaminase 2 (C polypeptide, protein-glutamine-gamma-glutamyltransferase)

Berechnete Masse:

77 kDa

Beobachtete Masse:

77-80 kDa

Reinigungsmethode:

Antigen-Affinitätsreinigung

Empfohlene Verdünnungen:

WB 1:1000-1:6000

IP 0.5-4.0 µg für IP und 1:200-1:1000 für WB

IHC 1:50-1:500

## Anwendungen

Geprüfte Anwendungen:

IHC, IP, WB, ELISA

In Publikationen genannte Anwendungen:

IF, IHC, WB

Getestete Reaktivität:

Human, Maus, Ratte

Zitierte Arten:

Human, Maus, Ratte

**Hinweis-IHC: Antigenmaskierung mit TE-Puffer pH 9,0 empfohlen. (\*) Wahlweise kann die Antigenmaskierung auch mit Citratpuffer pH 6,0 erfolgen.**

Positivkontrollen:

WB: C2C12-Zellen, A549-Zellen, BxPC-3-Zellen, HeLa-Zellen, HepG2-Zellen, HUVEC-Zellen, K-562-Zellen, SGC-7901-Zellen

IP: HeLa-Zellen,

IHC: humanes Leberkarzinomgewebe,

## Hintergrundinformationen

### Bemerkenswerte Veröffentlichungen

Verfasser	Pubmed ID	Journal	Anwendung
Yaqian Chen	32441391	Cell Prolif	WB
Di Ye	34006301	J Exp Clin Cancer Res	WB
Katsutaka Mitachi	33753854	Sci Rep	IHC

## Lagerung

Lagerungsbedingungen:

Bei -20°C lagern. Nach dem Versand ein Jahr lang stabil

Lagerungspuffer:

PBS mit 0.02% Natriumazid und 50% Glycerin pH 7.3.

Aliquotieren ist nicht notwendig bei -20°C Lagerung

\*\*\* 20ul-Größen enthalten 0.1% BSA

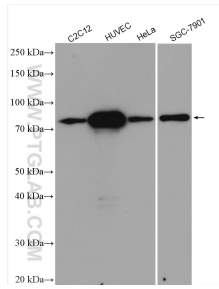
For technical support and original validation data for this product please contact:

T: 1 (888) 4PTGLAB (1-888-478-4522) (toll free in USA), or 1(312) 455-8498 (outside USA)

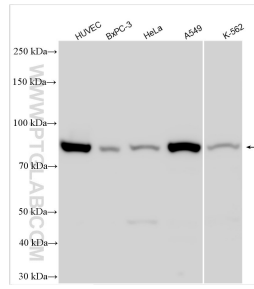
E: proteintech@ptglab.com  
W: ptglab.com

This product is exclusively available under Proteintech Group brand and is not available to purchase from any other manufacturer.

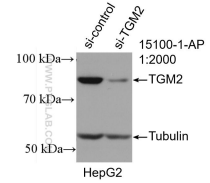
## Ausgewählte Validierungsdaten



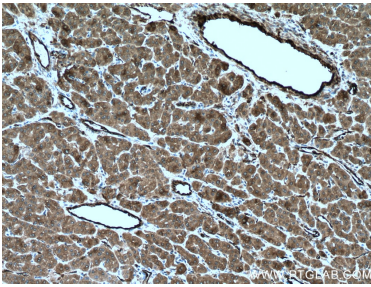
Various lysates were subjected to SDS PAGE followed by western blot with 15100-1-AP (TGM2 antibody) at dilution of 1:6000 incubated at room temperature for 1.5 hours.



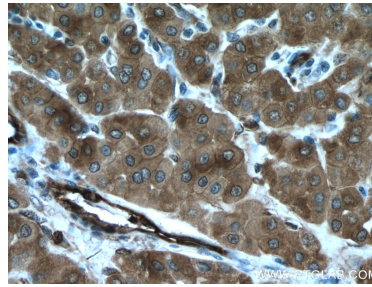
Various lysates were subjected to SDS PAGE followed by western blot with 15100-1-AP (TGM2 antibody) at dilution of 1:20000 incubated at room temperature for 1.5 hours.



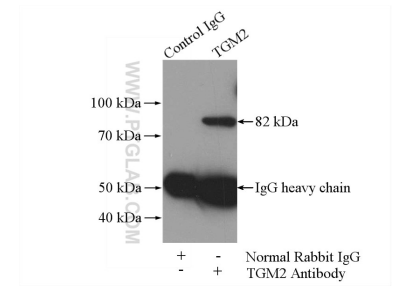
WB result of TGM2 antibody (15100-1-AP; 1:2000; incubated at room temperature for 1.5 hours) with sh-Control and sh-TGM2 transfected HepG2 cells.



Immunohistochemical analysis of paraffin-embedded human liver cancer tissue slide using 15100-1-AP (TGM2 antibody) at dilution of 1:200 (under 10x lens). Heat mediated antigen retrieval with Tris-EDTA buffer (pH 9.0).



Immunohistochemical analysis of paraffin-embedded human liver cancer tissue slide using 15100-1-AP (TGM2 antibody) at dilution of 1:200 (under 40x lens). Heat mediated antigen retrieval with Tris-EDTA buffer (pH 9.0).



IP Result of anti-TGM2 (IP:15100-1-AP, 4ug; Detection:15100-1-AP 1:400) with HeLa cells lysate 1200ug.