

Nur für Forschungszwecke

ENC1 Polyklonaler Antikörper

Katalog-Nr.:15007-1-AP

Vorgestelltes Produkt

2 Publikationen



Allgemeine Informationen

Katalog-Nr.:
15007-1-AP

Größe:
150ul, Konzentration: 550 µg/ml von
Nanodrop und 260 µg/ml durch die
Bradford-Methode mit BSA als
Standard;

Wirt:
Kaninchen

Isotyp:
IgG

Immunogen Katalognummer:
AG6607

GenBank-Zugangsnummer:
BC000418

GeneID (NCBI):
8507

Vollständiger Name:
ectodermal-neural cortex (with BTB-
like domain)

Berechnete Masse:
66 kDa

Beobachtete Masse:
67 kDa, 57 kDa

Reinigungsmethode:

Antigen-Affinitätsreinigung

Empfohlene Verdünnungen:

WB 1:1000-1:4000
IP 0.5-4.0 µg für IP und 1:500-1:2000
für WB
IHC 1:20-1:200

Anwendungen

Geprüfte Anwendungen:

IHC, IP, WB, ELISA

In Publikationen genannte Anwendungen:

CoIP, IHC, WB

Getestete Reaktivität:

Human, Maus

Zitierte Arten:

Human

**Hinweis-IHC: Antigendemaskierung mit TE-
Puffer pH 9,0 empfohlen. (*) Wahlweise
kann die Antigendemaskierung auch mit
Citratpuffer pH 6,0 erfolgen.**

Positivkontrollen:

WB : SH-SY5Y-Zellen, humanes Lungengewebe,
Maushirngewebe, MCF-7-Zellen, Neuro-2a-Zellen

IP : Maushirngewebe,

IHC : humanes Pankreasgewebe,

Hintergrundinformationen

Bemerkenswerte Veröffentlichungen

Verfasser	Pubmed ID	Journal	Anwendung
Marianna Naki	35563580	Int J Mol Sci	CoIP
Ying Cui	33816464	Front Cell Dev Biol	WB, IHC

Lagerung

Lagerungsbedingungen:

Bei -20°C lagern. Nach dem Versand ein Jahr lang stabil

Lagerungspuffer:

PBS mit 0.02% Natriumazid und 50% Glycerin pH 7.3.

Aliquotieren ist nicht notwendig bei -20°C Lagerung

*** 20ul-Größen enthalten 0.1% BSA

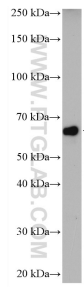
For technical support and original validation data for this product please contact:

T: 1 (888) 4PTGLAB (1-888-478-4522) (toll free
in USA), or 1(312) 455-8498 (outside USA)

E: proteintech@ptglab.com
W: ptglab.com

This product is exclusively available under Proteintech
Group brand and is not available to purchase from any
other manufacturer.

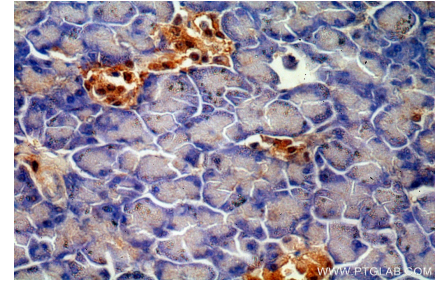
Ausgewählte Validierungsdaten



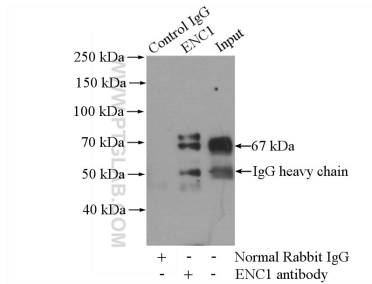
SH-SY5Y cells were subjected to SDS PAGE followed by western blot with 15007-1-AP (ENC1 antibody) at dilution of 1:2000 incubated at room temperature for 1.5 hours.



Immunohistochemical analysis of paraffin-embedded human pancreas using 15007-1-AP (ENC1 antibody) at dilution of 1:50 (under 10x lens).



Immunohistochemical analysis of paraffin-embedded human pancreas using 15007-1-AP (ENC1 antibody) at dilution of 1:50 (under 40x lens).



IP Result of anti-ENC1 (IP:15007-1-AP, 4ug; Detection:15007-1-AP 1:1000) with mouse brain tissue lysate 2640ug.