

Nur für Forschungszwecke

RRP1 Polyklonaler Antikörper

Katalog-Nr.:14896-1-AP



Allgemeine Informationen

Katalog-Nr.:
14896-1-AP

Größe:
150ul, Konzentration: 350 µg/ml von
Nanodrop und 240 µg/ml durch die
Bradford-Methode mit BSA als
Standard;

Wirt:
Kaninchen

Isotyp:
IgG

Immunogen Katalognummer:
AG6686

GenBank-Zugangsnummer:
BC000380

GeneID (NCBI):
8568

Vollständiger Name:
ribosomal RNA processing 1 homolog
(S. cerevisiae)

Berechnete Masse:
53 kDa

Beobachtete Masse:
53 kDa

Reinigungsmethode:
Antigen-Affinitätsreinigung

Empfohlene Verdünnungen:
WB 1:1000-1:4000
IF 1:20-1:200

Anwendungen

Geprüfte Anwendungen:

IF, WB, ELISA

Getestete Reaktivität:

Human

Positivkontrollen:

WB : HEK-293-Zellen, HeLa-Zellen, humanes
Milzgewebe

IF : HeLa-Zellen,

Hintergrundinformationen

Lagerung

Lagerungsbedingungen:

Bei -20°C lagern. Nach dem Versand ein Jahr lang stabil

Lagerungspuffer:

PBS mit 0.02% Natriumazid und 50% Glycerin pH 7.3.

Aliquotieren ist nicht notwendig bei -20°C Lagerung

***** 20ul-Größen enthalten 0.1% BSA**

For technical support and original validation data for this product please contact:

T: 1 (888) 4PTGLAB (1-888-478-4522) (toll free
in USA), or 1(312) 455-8498 (outside USA)

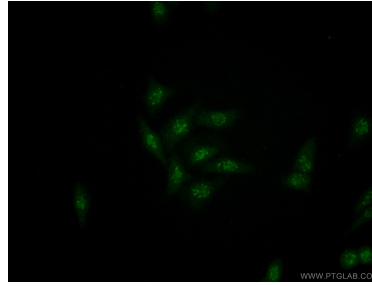
E: proteintech@ptglab.com
W: ptglab.com

This product is exclusively available under Proteintech Group brand and is not available to purchase from any other manufacturer.

Ausgewählte Validierungsdaten



HEK-293 cells were subjected to SDS PAGE followed by western blot with 14896-1-AP (RRP1 antibody) at dilution of 1:500 incubated at room temperature for 1.5 hours.



Immunofluorescent analysis of HeLa cells using 14896-1-AP (RRP1 antibody) at dilution of 1:50 and Alexa Fluor 488-conjugated AffiniPure Goat Anti-Rabbit IgG(H+L).