

Nur für Forschungszwecke

Hikeshi Polyklonaler Antikörper

Katalog-Nr.:14808-1-AP

Vorgestelltes Produkt

5 Publikationen



Allgemeine Informationen

Katalog-Nr.:

14808-1-AP

Größe:

150ul , Konzentration: 167 µg/ml durch die Bradford-Methode mit BSA als Standard;

Wirt:

Kaninchen

Isotyp:

IgG

Immunogen Katalognummer:

AG6530

GenBank-Zugangsnummer:

BC001677

GeneID (NCBI):

51501

Vollständiger Name:

chromosome 11 open reading frame 73

Berechnete Masse:

22 kDa

Beobachtete Masse:

22 kDa

Reinigungsmethode:

Antigen-Affinitätsreinigung

Empfohlene Verdünnungen:

WB 1:500-1:1000

IP 0.5-4.0 ug für IP und 1:500-1:1000

für WB

IHC 1:20-1:200

Anwendungen

Geprüfte Anwendungen:

IHC, IP, WB, ELISA

In Publikationen genannte Anwendungen:

IHC, WB

Getestete Reaktivität:

Human, Maus, Ratte

Zitierte Arten:

Human, Maus

Hinweis-IHC: Antigendemaskierung mit TE-Puffer pH 9,0 empfohlen. (*) Wahlweise kann die Antigendemaskierung auch mit Citratpuffer pH 6,0 erfolgen.

Positivkontrollen:

WB : Mausnierengewebe, A375-Zellen, Maushirngewebe, PC-3-Zellen

IP : Maushirngewebe,

IHC : humanes Nierengewebe,

Hintergrundinformationen

Bemerkenswerte Veröffentlichungen

Verfasser	Pubmed ID	Journal	Anwendung
K Berthenet	27819670	Oncogene	
Simon Edvardson	26545878	J Med Genet	WB
Antonios Apostolopoulos	30619453	Front Genet	WB

Lagerung

Lagerungsbedingungen:

Bei -20°C lagern. Nach dem Versand ein Jahr lang stabil

Lagerungspuffer:

PBS mit 0.02% Natriumazid und 50% Glycerin pH 7.3.

Aliquotieren ist nicht notwendig bei -20°C Lagerung

*** 20ul-Größen enthalten 0.1% BSA

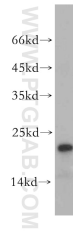
For technical support and original validation data for this product please contact:

T: 1 (888) 4PTGLAB (1-888-478-4522) (toll free in USA), or 1(312) 455-8498 (outside USA)

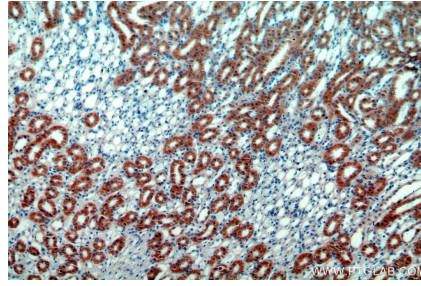
E: proteintech@ptglab.com
W: ptglab.com

This product is exclusively available under Proteintech Group brand and is not available to purchase from any other manufacturer.

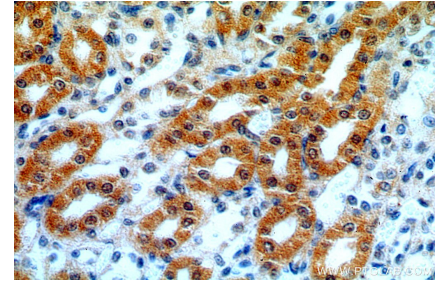
Ausgewählte Validierungsdaten



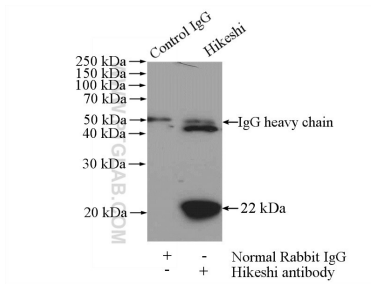
mouse kidney tissue were subjected to SDS PAGE followed by western blot with 14808-1-AP (Hikeshi antibody) at dilution of 1:500 incubated at room temperature for 1.5 hours.



Immunohistochemical analysis of paraffin-embedded human kidney using 14808-1-AP (Hikeshi antibody) at dilution of 1:50 (under 10x lens).



Immunohistochemical analysis of paraffin-embedded human kidney using 14808-1-AP (Hikeshi antibody) at dilution of 1:50 (under 40x lens).



IP Result of anti-Hikeshi (IP:14808-1-AP, 4ug; Detection:14808-1-AP 1:500) with mouse brain tissue lysate 2640ug.