

Nur für Forschungszwecke

PKN2 Polyklonaler Antikörper

Katalog-Nr.:14608-1-AP

Vorgestelltes Produkt

2 Publikationen



Allgemeine Informationen

Katalog-Nr.:
14608-1-AP

Größe:
150ul, Konzentration: 450 µg/ml von
Nanodrop und 233 µg/ml durch die
Bradford-Methode mit BSA als
Standard;

Wirt:
Kaninchen

Isotyp:
IgG

Immunogen Katalognummer:
AG6164

GenBank-Zugangsnummer:
BC062620

GeneID (NCBI):
5586

Vollständiger Name:
protein kinase N2

Berechnete Masse:
112 kDa

Beobachtete Masse:
130 kDa

Reinigungsmethode:

Antigen-Affinitätsreinigung

Empfohlene Verdünnungen:

WB 1:500-1:3000

IP 0.5-4.0 ug für IP und 1:500-1:2000
für WB

IF 1:10-1:100

Anwendungen

Geprüfte Anwendungen:

FC, IF, IP, WB, ELISA

In Publikationen genannte Anwendungen:

IHC, WB

Getestete Reaktivität:

Human

Zitierte Arten:

Hausschwein, Human

Positivkontrollen:

WB : A2780-Zellen, COLO 320-Zellen, HEK-293T-
Zellen, HEK-293-Zellen, HeLa-Zellen, K-562-Zellen,
SKOV-3-Zellen

IP : COLO 320-Zellen,

IF : HepG2-Zellen, HeLa-Zellen

Hintergrundinformationen

Bemerkenswerte Veröffentlichungen

Verfasser	Pubmed ID	Journal	Anwendung
Liya Liu	34663329	Cancer Cell Int	WB
Maoliang Ran	30024056	Reprod Domest Anim	WB,IHC

Lagerung

Lagerungsbedingungen:

Bei -20°C lagern. Nach dem Versand ein Jahr lang stabil

Lagerungspuffer:

PBS mit 0.02% Natriumazid und 50% Glycerin pH 7.3.

Aliquotieren ist nicht notwendig bei -20°C Lagerung

*** 20ul-Größen enthalten 0.1% BSA

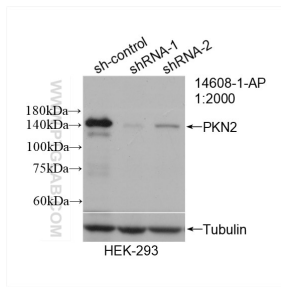
For technical support and original validation data for this product please contact:

T: 1 (888) 4PTGLAB (1-888-478-4522) (toll free
in USA), or 1(312) 455-8498 (outside USA)

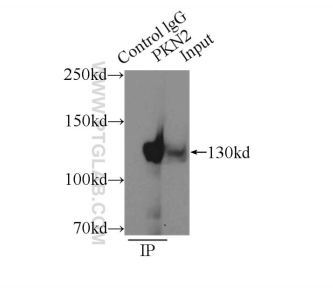
E: proteintech@ptglab.com
W: ptglab.com

This product is exclusively available under Proteintech
Group brand and is not available to purchase from any
other manufacturer.

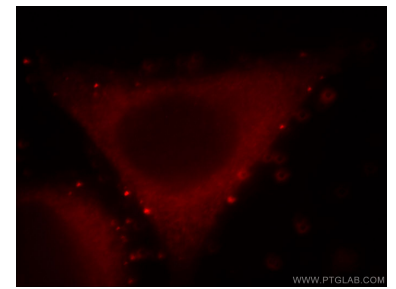
Ausgewählte Validierungsdaten



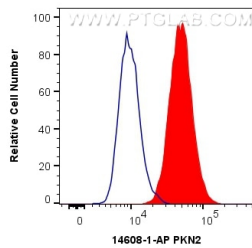
WB result of PKN2 antibody (14608-1-AP; 1:2000; incubated at room temperature for 1.5 hours) with sh-Control and sh-PKN2 transfected HEK-293 cells.



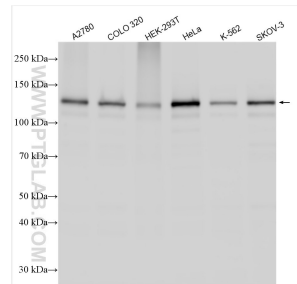
IP Result of anti-PKN2 (IP:14608-1-AP, 3ug; Detection:14608-1-AP 1:1000) with COLO 320 cells lysate 2500ug.



Immunofluorescent analysis of HepG2 cells, using PKN2 antibody 14608-1-AP at 1:25 dilution and Rhodamine-labeled goat anti-rabbit IgG (red).



1X10⁶ HepG2 cells were intracellularly stained with 0.4 ug Anti-Human PKN2 (14608-1-AP) and CoraLite[®]488-Conjugated AffiniPure Goat Anti-Rabbit IgG(H+L) at dilution 1:1000 (red), or 0.4 ug Isotype Control. Cells were fixed with 4% PFA and permeabilized with Flow Cytometry Perm Buffer (PF00011-C).



Various lysates were subjected to SDS PAGE followed by western blot with 14608-1-AP (PKN2) antibody) at dilution of 1:1500 incubated at room temperature for 1.5 hours.