

Nur für Forschungszwecke

MAGEA6 Polyklonaler Antikörper

Katalog-Nr.:14602-1-AP

4 Publikationen



Allgemeine Informationen

| | | |
|--|--|---|
| Katalog-Nr.: 14602-1-AP | GenBank-Zugangsnummer: BC067731 | Reinigungsmethode: Antigen-Affinitätsreinigung |
| Größe: 150ul, Konzentration: 400 µg/ml von Nanodrop und 180 µg/ml durch die Bradford-Methode mit BSA als Standard; | GeneID (NCBI): 4105 | Empfohlene Verdünnungen: WB 1:500-1:3000 IHC 1:50-1:500 IF 1:10-1:100 |
| Wirt: Kaninchen | Vollständiger Name: melanoma antigen family A, 6 | |
| Isotyp: IgG | Berechnete Masse: 35 kDa | |
| Immunogen Katalognummer: AG6148 | Beobachtete Masse: 45-50 kDa | |

Anwendungen

| | |
|---|---|
| Geprüfte Anwendungen: IF, IHC, WB, ELISA | Positivkontrollen: WB : Maushodengewebe, A375-Zellen, Rattenhodengewebe IHC : humanes Lungenkarzinomgewebe, humanes Mammakarzinomgewebe IF : A375-Zellen, |
| In Publikationen genannte Anwendungen: IHC, WB | |
| Getestete Reaktivität: Human, Maus, Ratte | |
| Zitierte Arten: Human | |
| Hinweis-IHC: Antigendemaskierung mit TE-Puffer pH 9,0 empfohlen. (*) Wahlweise kann die Antigendemaskierung auch mit Citratpuffer pH 6,0 erfolgen. | |

Hintergrundinformationen

Bemerkenswerte Veröffentlichungen

| Verfasser | Pubmed ID | Journal | Anwendung |
|----------------|-----------|--------------|-----------|
| Albert Giralto | 31712124 | Exp Neurol | IHC |
| Jun Hao | 31410142 | Exp Ther Med | IHC |
| Manyu Liu | 35126707 | Exp Ther Med | WB |

Lagerung

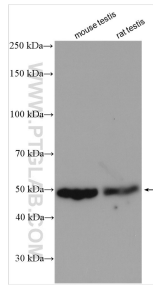
Lagerungsbedingungen:
Bei -20°C lagern. Nach dem Versand ein Jahr lang stabil
Lagerungspuffer:
PBS mit 0.02% Natriumazid und 50% Glycerin pH 7.3.
Aliquotieren ist nicht notwendig bei -20°C Lagerung

*** 20ul-Größen enthalten 0.1% BSA

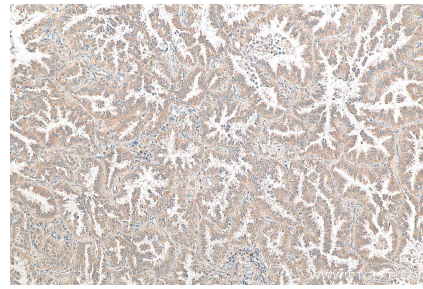
For technical support and original validation data for this product please contact:
T: 1 (888) 4PTGLAB (1-888-478-4522) (toll free in USA), or 1(312) 455-8498 (outside USA)
E: proteintech@ptglab.com
W: ptglab.com

This product is exclusively available under Proteintech Group brand and is not available to purchase from any other manufacturer.

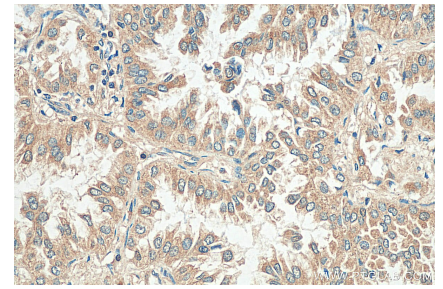
Ausgewählte Validierungsdaten



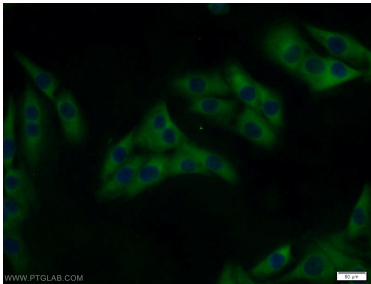
Various lysates were subjected to SDS PAGE followed by western blot with 14602-1-AP (MAGEA6 antibody) at dilution of 1:1500 incubated at room temperature for 1.5 hours.



Immunohistochemical analysis of paraffin-embedded human lung cancer tissue slide using 14602-1-AP (MAGEA6 antibody) at dilution of 1:200 (under 10x lens). Heat mediated antigen retrieval with Tris-EDTA buffer (pH 9.0).



Immunohistochemical analysis of paraffin-embedded human lung cancer tissue slide using 14602-1-AP (MAGEA6 antibody) at dilution of 1:200 (under 40x lens). Heat mediated antigen retrieval with Tris-EDTA buffer (pH 9.0).



Immunofluorescent analysis of A375 cells using 14602-1-AP (MAGEA6 antibody) at dilution of 1:25 and Alexa Fluor 488-conjugated AffiniPure Goat Anti-Rabbit IgG(H+L).