

Nur für Forschungszwecke

# RGS4 Polyklonaler Antikörper

Katalog-Nr.:14530-1-AP

Vorgestelltes Produkt

5 Publikationen



## Allgemeine Informationen

<b>Katalog-Nr.:</b> 14530-1-AP	<b>GenBank-Zugangsnummer:</b> BC051869	<b>Reinigungsmethode:</b> Antigen-Affinitätsreinigung
<b>Größe:</b> 150ul , Konzentration: 700 µg/ml von Nanodrop;	<b>GeneID (NCBI):</b> 5999	<b>Empfohlene Verdünnungen:</b> WB 1:500-1:1000
<b>Wirt:</b> Kaninchen	<b>Vollständiger Name:</b> regulator of G-protein signaling 4	IP 0.5-4.0 ug für IP und 1:200-1:1000 für WB
<b>Isotyp:</b> IgG	<b>Berechnete Masse:</b> 23 kDa	IHC 1:50-1:500
<b>Immunogen Katalognummer:</b> AG6029	<b>Beobachtete Masse:</b> 30 kDa	IF 1:20-1:200

## Anwendungen

### Geprüfte Anwendungen:

IF, IHC, IP, WB, ELISA

### In Publikationen genannte Anwendungen:

IF, IHC, WB

### Getestete Reaktivität:

Human, Maus, Ratte

### Zitierte Arten:

Human, Maus

**Hinweis-IHC: Antigenmaskierung mit TE-Puffer pH 9,0 empfohlen. (\*) Wahlweise kann die Antigenmaskierung auch mit Citratpuffer pH 6,0 erfolgen.**

### Positivkontrollen:

WB : Maus-Cerebellum-Gewebe, Maushirngewebe, PC-12-Zellen

IP : Maushirngewebe,

IHC : humanes Lungengewebe, humanes Hirngewebe

IF : HeLa-Zellen,

## Hintergrundinformationen

Regulator of G protein signaling (RGS) proteins are a large family of highly diverse, multifunctional signaling proteins. RGS4 is one of seven members of a classic R4 RGS protein that accelerates the GTPase activity of the Gai/o and Gaq/11 family members. RGS4 is highly expressed in multiple brain regions including the cerebral cortex, amygdala, hippocampus, and striatum. Extensive studies have demonstrated that RGS4 plays an important role in regulating smooth muscle contraction, cardiomyocyte development, neural plasticity and psychiatric disorders.

## Bemerkenswerte Veröffentlichungen

Verfasser	Pubmed ID	Journal	Anwendung
Xiaotong Xue	29108247	Oncotarget	WB,IHC
Zheng He	31695428	Onco Targets Ther	WB,IHC,IF
Gordon S Wong	32199913	J Allergy Clin Immunol	IHC

## Lagerung

### Lagerungsbedingungen:

Bei -20°C lagern. Nach dem Versand ein Jahr lang stabil

### Lagerungspuffer:

PBS mit 0.02% Natriumazid und 50% Glycerin pH 7.3.

Aliquotieren ist nicht notwendig bei -20°C Lagerung

\*\*\* 20ul-Größen enthalten 0.1% BSA

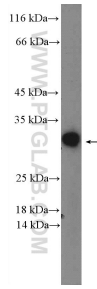
For technical support and original validation data for this product please contact:

T: 1 (888) 4PTGLAB (1-888-478-4522) (toll free in USA), or 1(312) 455-8498 (outside USA)

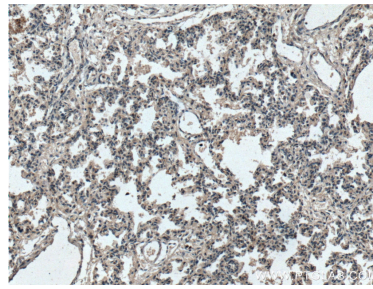
E: proteintech@ptglab.com  
W: ptglab.com

This product is exclusively available under Proteintech Group brand and is not available to purchase from any other manufacturer.

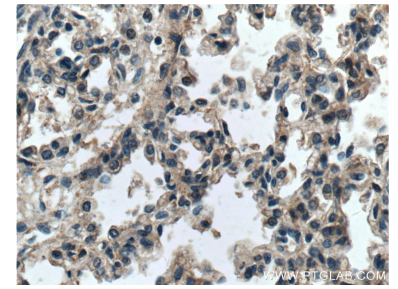
## Ausgewählte Validierungsdaten



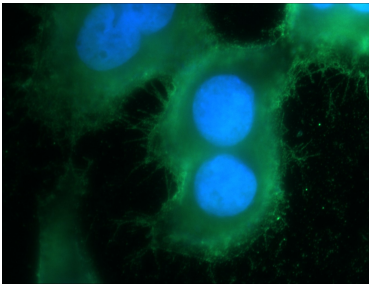
mouse cerebellum tissue were subjected to SDS PAGE followed by western blot with 14530-1-AP (RGS4 Antibody) at dilution of 1:600 incubated at room temperature for 1.5 hours.



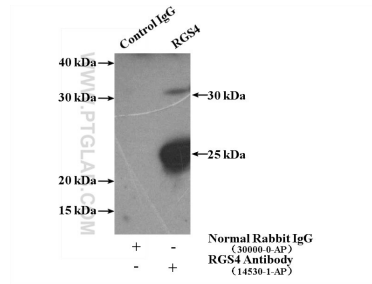
Immunohistochemical analysis of paraffin-embedded human lung tissue slide using 14530-1-AP (RGS4 Antibody) at dilution of 1:200 (under 10x lens). Heat mediated antigen retrieval with Tris-EDTA buffer (pH 9.0).



Immunohistochemical analysis of paraffin-embedded human lung tissue slide using 14530-1-AP (RGS4 Antibody) at dilution of 1:200 (under 40x lens). Heat mediated antigen retrieval with Tris-EDTA buffer (pH 9.0).



Immunofluorescent analysis of HeLa cells using 14530-1-AP (RGS4 antibody) at dilution of 1:50 and Alexa Fluor 488-conjugated AffiniPure Goat Anti-Rabbit IgG(H+L).



IP Result of anti-RGS4 (IP:14530-1-AP, 4ug; Detection:14530-1-AP 1:300) with mouse brain tissue lysate 4000ug.