

Allgemeine Informationen

Katalog-Nr.:

14410-1-AP

Größe:

150ul , Konzentration: 600 µg/ml von Nanodrop und 300 µg/ml durch die Bradford-Methode mit BSA als Standard;

Wirt:

Kaninchen

Isotyp:

IgG

Immunogen Katalognummer:

AG5742

GenBank-Zugangsnummer:

BC035910

GeneID (NCBI):

23118

Vollständiger Name:

mitogen-activated protein kinase kinase kinase 7 interacting protein 2

Berechnete Masse:

76 kDa

Beobachtete Masse:

77 kDa

Reinigungsmethode:

Antigen-Affinitätsreinigung

Empfohlene Verdünnungen:

WB 1:1000-1:4000
 IP 0.5-4.0 µg für IP und 1:500-1:1000 für WB
 IHC 1:20-1:200
 IF 1:20-1:200

Anwendungen

Geprüfte Anwendungen:

FC, IF, IHC, IP, WB, ELISA

In Publikationen genannte Anwendungen:

IHC, WB

Getestete Reaktivität:

Human, Maus, Ratte

Zitierte Arten:

Human, Maus, Ratte

Hinweis-IHC: Antigendemaskierung mit TE-Puffer pH 9,0 empfohlen. (*) Wahlweise kann die Antigendemaskierung auch mit Citratpuffer pH 6,0 erfolgen.

Positivkontrollen:

WB : L02-Zellen, C6-Zellen, HepG2-Zellen, humanes Lebergewebe, Mauslebergewebe, Raji-Zellen, Rattenlebergewebe

IP : HepG2-Zellen,

IHC : humanes malignes Melanomgewebe,

IF : HepG2-Zellen,

Hintergrundinformationen

Tab2 has a role in the inflammatory signal transduction pathway and is involved in the reversal of NCoR-dependent and NFκB- or APP-mediated gene repression and androgen antagonist response. Besides, it is identified as a cofactor for ERBB4 to assemble NCoR corepressor complex in response to neuregulin [PMID:16469706]. It also functions as an adaptor that links TAK1 and TRAF6 in response to interleukin-1β (IL-1β) or tumour necrosis factor-α (TNF-α), and thereby mediates TAK1 activation [PMID:11460167].

Bemerkenswerte Veröffentlichungen

Verfasser	Pubmed ID	Journal	Anwendung
Chunjie Sheng	30348973	Nat Commun	WB
Yanhao Chen	36420902	Phytother Res	WB
Bo Yang	33985523	J Neuroinflammation	WB

Lagerung

Lagerungsbedingungen:

Bei -20°C lagern. Nach dem Versand ein Jahr lang stabil

Lagerungspuffer:

PBS mit 0.02% Natriumazid und 50% Glycerin pH 7.3.

Aliquotieren ist nicht notwendig bei -20°C Lagerung

***** 20ul-Größen enthalten 0.1% BSA**

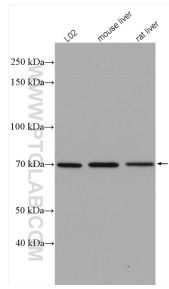
For technical support and original validation data for this product please contact:

T: 1 (888) 4PTGLAB (1-888-478-4522) (toll free in USA), or 1(312) 455-8498 (outside USA)

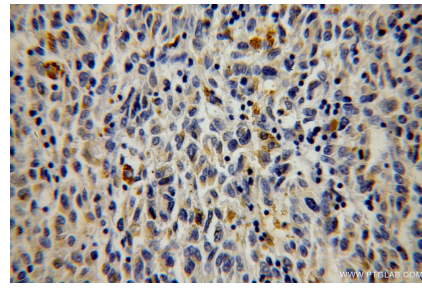
E: proteintech@ptglab.com
 W: ptglab.com

This product is exclusively available under Proteintech Group brand and is not available to purchase from any other manufacturer.

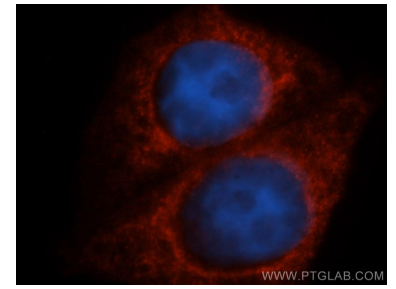
Ausgewählte Validierungsdaten



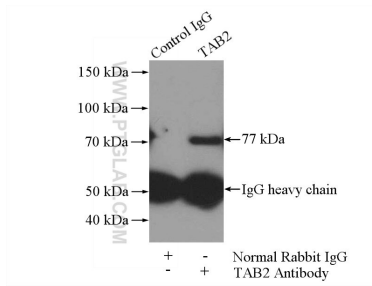
Various lysates were subjected to SDS PAGE followed by western blot with 14410-1-AP (TAB2 antibody) at dilution of 1:2000 incubated at room temperature for 1.5 hours.



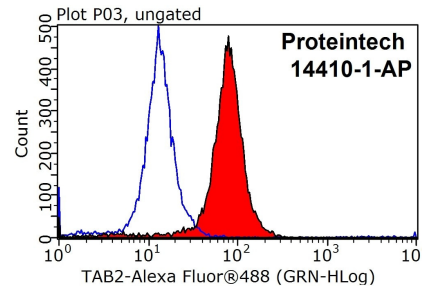
Immunohistochemical analysis of paraffin-embedded human malignant melanoma using 14410-1-AP (TAB2 antibody) at dilution of 1:100 (under 40x lens).



Immunofluorescent analysis of HepG2 cells, using MAP3K7IP2 antibody 14410-1-AP at 1:50 dilution and Rhodamine-labeled goat anti-rabbit IgG (red). Blue pseudocolor = DAPI (fluorescent DNA dye).



IP Result of anti-TAB2 (IP:14410-1-AP, 4 μ g; Detection:14410-1-AP 1:600) with HepG2 cells lysate 3600 μ g.



1X10⁶ HepG2 cells were stained with 0.2 μ g TAB2 antibody (14410-1-AP, red) and control antibody (blue). Fixed with 90% MeOH blocked with 3% BSA (30 min). Alexa Fluor 488-conjugated AffiniPure Goat Anti-Rabbit IgG(H+L) with dilution 1:1000.