

Nur für Forschungszwecke

# VBP1 Polyklonaler Antikörper

Katalog-Nr.: 14345-1-AP

1 Publikationen



## Allgemeine Informationen

|   |   |   |
|---|---|---|
| <b>Katalog-Nr.:</b><br>14345-1-AP   | <b>GenBank-Zugangsnummer:</b><br>BC046094                         | <b>Reinigungsmethode:</b><br>Antigen-Affinitätsreinigung                                |
| <b>Größe:</b><br>150ul, Konzentration: 220 µg/ml<br>durch die Bradford-Methode mit BSA<br>als Standard; | <b>GeneID (NCBI):</b><br>7411                                     | <b>Empfohlene Verdünnungen:</b><br>WB 1:1000-1:10000<br>IHC 1:50-1:500<br>IF 1:20-1:200 |
| <b>Wirt:</b><br>Kaninchen   | <b>Vollständiger Name:</b><br>von Hippel-Lindau binding protein 1 |   |
| <b>Isotyp:</b><br>IgG   | <b>Berechnete Masse:</b><br>23 kDa                                |   |
| <b>Immunogen Katalognummer:</b><br>AG5685   | <b>Beobachtete Masse:</b><br>23-25 kDa                            |   |

## Anwendungen

|   |  |
|---|--|
| <b>Geprüfte Anwendungen:</b><br>IF, IHC, WB, ELISA  | <b>Positivkontrollen:</b><br>WB : C6-Zellen, HepG2-Zellen, K-562-Zellen,<br>Maushirngewebe, Mauslebergewebe, NIH/3T3-Zellen,<br>Rattenhirngewebe |
| <b>In Publikationen genannte Anwendungen:</b><br>IF   | <b>IHC :</b> humanes Lymphomgewebe,  |
| <b>Getestete Reaktivität:</b><br>Human, Maus, Ratte   | <b>IF :</b> HepG2-Zellen,  |
| <b>Hinweis-IHC: Antigendemaskierung mit TE-Puffer pH 9,0 empfohlen. (*) Wahlweise kann die Antigendemaskierung auch mit Citratpuffer pH 6,0 erfolgen.</b> |  |

## Hintergrundinformationen

### Bemerkenswerte Veröffentlichungen

| Verfasser      | Pubmed ID | Journal    | Anwendung |
|----------------|-----------|------------|-----------|
| Franck Chesnel | 33137104  | PLoS Genet | IF        |

## Lagerung

**Lagerungsbedingungen:**  
Bei -20°C lagern. Nach dem Versand ein Jahr lang stabil

**Lagerungspuffer:**  
PBS mit 0.02% Natriumazid und 50% Glycerin pH 7.3.

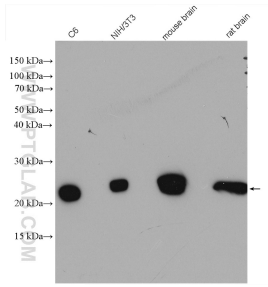
Aliquotieren ist nicht notwendig bei -20°C Lagerung

\*\*\* 20ul-Größen enthalten 0.1% BSA

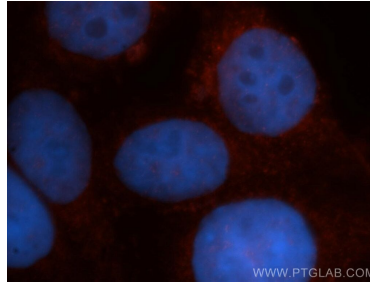
For technical support and original validation data for this product please contact:  
T: 1 (888) 4PTGLAB (1-888-478-4522) (toll free in USA), or 1(312) 455-8498 (outside USA)  
E: proteintech@ptglab.com  
W: ptglab.com

This product is exclusively available under Proteintech Group brand and is not available to purchase from any other manufacturer.

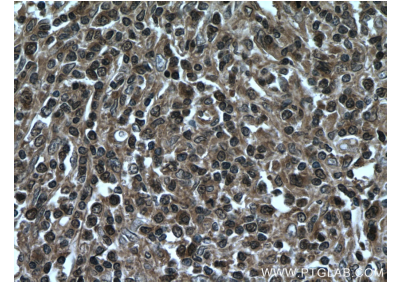
## Ausgewählte Validierungsdaten



Various lysates were subjected to SDS PAGE followed by western blot with 14345-1-AP (VBP1 antibody) at dilution of 1:8000 incubated at 4 degree celsius over night.



Immunofluorescent analysis of HepG2 cells, using VBP1 antibody 14345-1-AP at 1:50 dilution and Rhodamine-labeled goat anti-rabbit IgG (red). Blue pseudocolor = DAPI (fluorescent DNA dye).



Immunohistochemical analysis of paraffin-embedded human lymphoma tissue slide using 14345-1-AP (VBP1 antibody) at dilution of 1:200 (under 40x lens. Heat mediated antigen retrieval with Tris-EDTA buffer (pH 9.0).