

Nur für Forschungszwecke

UBE2S Polyklonaler Antikörper

Katalog-Nr.:14115-1-AP

Vorgestelltes Produkt

6 Publikationen



Allgemeine Informationen

Katalog-Nr.:
14115-1-AP

Größe:
150ul, Konzentration: 650 µg/ml von
Nanodrop und 333 µg/ml durch die
Bradford-Methode mit BSA als
Standard;

Wirt:
Kaninchen

Isotyp:
IgG

Immunogen Katalognummer:
AG5264

GenBank-Zugangsnummer:
BC066948

GeneID (NCBI):
27338

Vollständiger Name:
ubiquitin-conjugating enzyme E2S

Berechnete Masse:
222 aa, 24 kDa

Beobachtete Masse:
28 kDa

Reinigungsmethode:

Antigen-Affinitätsreinigung

Empfohlene Verdünnungen:

WB 1:1000-1:6000

IP 0.5-4.0 µg für IP und 1:500-1:2000

für WB

IHC 1:50-1:500

Anwendungen

Geprüfte Anwendungen:

FC, IHC, IP, WB, ELISA

In Publikationen genannte Anwendungen:

CoIP, IHC, WB

Getestete Reaktivität:

Human, Maus, Ratte

Zitierte Arten:

Human, Maus

Hinweis-IHC: Antigendemaskierung mit TE-Puffer pH 9,0 empfohlen. (*) Wahlweise kann die Antigendemaskierung auch mit Citratpuffer pH 6,0 erfolgen.

Positivkontrollen:

WB : MCF-7-Zellen, A2780-Zellen, HEK-293T-Zellen, HEK-293-Zellen, HeLa-Zellen, humanes Lebergewebe, Mauslebergewebe, MDA-MB-453s-Zellen, MOLT-4-Zellen, PC-3-Zellen

IP : A2780-Zellen,

IHC : humanes Leberkarzinomgewebe, humanes Hautgewebe, humanes Mammarkarzinomgewebe, humanes Ovarialkarzinomgewebe

Hintergrundinformationen

UBE2S(Ubiquitin-conjugating enzyme E2 S) is also named as E2EPF and belongs to the ubiquitin-conjugating enzyme family. It acts as an essential factor of the anaphase promoting complex/cyclosome (APC/C) and a cell cycle-regulated ubiquitin ligase that controls progression through mitosis. Overexpression of UBE2S can increase tumor cell proliferation, invasion, and metastasis through the VHL-HIF pathway (PMID:16819549).

Bemerkenswerte Veröffentlichungen

Verfasser	Pubmed ID	Journal	Anwendung
Wenjing Hu	34535173	J Ovarian Res	WB,IHC
Shengmeng Peng	35637955	Int J Biol Sci	WB,IHC
Shusaku Yoshimura	28257844	Biochem Biophys Res Commun	WB,IHC

Lagerung

Lagerungsbedingungen:

Bei -20°C lagern. Nach dem Versand ein Jahr lang stabil

Lagerungspuffer:

PBS mit 0.02% Natriumazid und 50% Glycerin pH 7.3.

Aliquotieren ist nicht notwendig bei -20°C Lagerung

*** 20ul-Größen enthalten 0.1% BSA

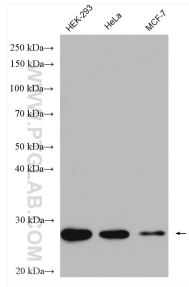
For technical support and original validation data for this product please contact:

T: 1 (888) 4PTGLAB (1-888-478-4522) (toll free in USA), or 1(312) 455-8498 (outside USA)

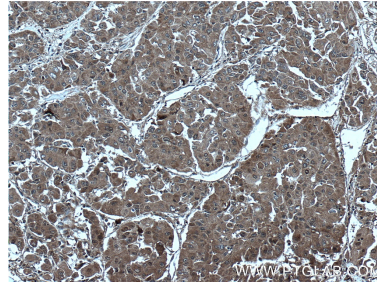
E: proteintech@ptglab.com
W: ptglab.com

This product is exclusively available under Proteintech Group brand and is not available to purchase from any other manufacturer.

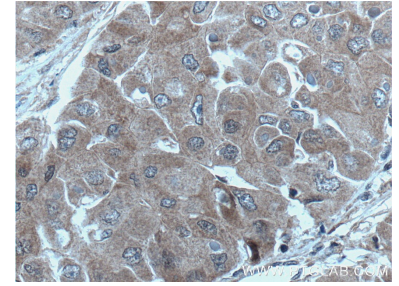
Ausgewählte Validierungsdaten



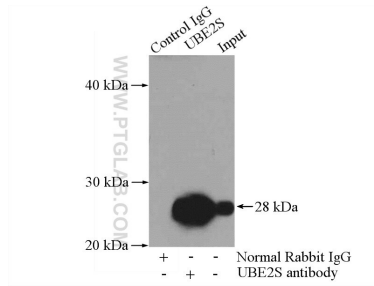
Various lysates were subjected to SDS PAGE followed by western blot with 14115-1-AP (UBE2S antibody) at dilution of 1:4000 incubated at room temperature for 1.5 hours.



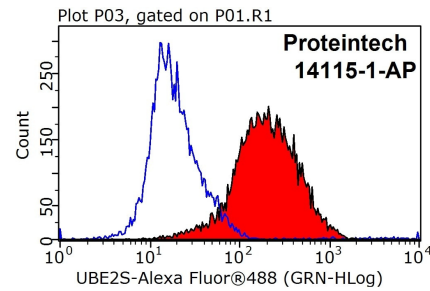
Immunohistochemical analysis of paraffin-embedded human liver cancer tissue slide using 14115-1-AP (UBE2S antibody) at dilution of 1:200 (under 10x lens. Heat mediated antigen retrieval with Tris-EDTA buffer (pH 9.0).



Immunohistochemical analysis of paraffin-embedded human liver cancer tissue slide using 14115-1-AP (UBE2S antibody) at dilution of 1:200 (under 40x lens. Heat mediated antigen retrieval with Tris-EDTA buffer (pH 9.0).



IP Result of anti-UBE2S (IP:14115-1-AP, 4ug; Detection:14115-1-AP 1:1000) with A2780 cells lysate 960ug.



1x10⁶ Jurkat cells were stained with 0.5ug UBE2S antibody (14115-1-AP, red) and control antibody (blue). Fixed with 90% MeOH blocked with 3% BSA (30 min). Alexa Fluor 488-conjugated AffiniPure Goat Anti-Rabbit IgG(H+L) with dilution 1:1000.