

Nur für Forschungszwecke

MAN1A2 Polyklonaler Antikörper

Katalog-Nr.: 14049-1-AP

1 Publikationen



Allgemeine Informationen

Katalog-Nr.:
14049-1-AP

Größe:
150ul, Konzentration: 240 µg/ml von
Nanodrop und 173 µg/ml durch die
Bradford-Methode mit BSA als
Standard;

Wirt:
Kaninchen

Isotyp:
IgG

Immunogen Katalognummer:
AG5240

GenBank-Zugangsnummer:
BC063300

GeneID (NCBI):
10905

Vollständiger Name:
mannosidase, alpha, class 1A,
member 2

Berechnete Masse:
641 aa, 73 kDa

Beobachtete Masse:
73 kDa

Reinigungsmethode:

Antigen-Affinitätsreinigung

Empfohlene Verdünnungen:

WB 1:200-1:1000
IP 0.5-4.0 µg für IP und 1:200-1:1000
für WB
IHC 1:20-1:200

Anwendungen

Geprüfte Anwendungen:

IHC, IP, WB, ELISA

In Publikationen genannte Anwendungen:

WB

Getestete Reaktivität:

Human

Zitierte Arten:

Human

Hinweis-IHC: Antigendemaskierung mit TE-Puffer pH 9,0 empfohlen. (*) Wahlweise kann die Antigendemaskierung auch mit Citratpuffer pH 6,0 erfolgen.

Positivkontrollen:

WB: humanes Plazenta-Gewebe,

IP: humanes Plazenta-Gewebe,

IHC: humanes Plazenta-Gewebe, humanes
Eierstockgewebe, humanes Herzgewebe, humanes
Lungengewebe

Hintergrundinformationen

The first group or Class I mannosidase is comprised of α 1-2 mannosidases from mammals and yeast with encoded polypeptides of 65-75 kDa. Most of them are Ca^{2+} -dependent enzymes located in the ER and/or Golgi which are inhibited by substrate mimics like kifunensine and deoxymannojirimycin. Their specificity is restricted to α (1-2) linkages, and they are mostly inactive towards artificial substrates like arylmannosides (PMID:10207175).

Bemerkenswerte Veröffentlichungen

Verfasser	Pubmed ID	Journal	Anwendung
Song Hu	27920474	World J Gastroenterol	WB

Lagerung

Lagerungsbedingungen:

Bei -20°C lagern. Nach dem Versand ein Jahr lang stabil

Lagerungspuffer:

PBS mit 0.02% Natriumazid und 50% Glycerin pH 7.3.

Aliquotieren ist nicht notwendig bei -20°C Lagerung

*** 20ul-Größen enthalten 0.1% BSA

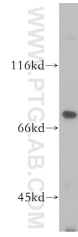
For technical support and original validation data for this product please contact:

T: 1 (888) 4PTGLAB (1-888-478-4522) (toll free
in USA), or 1(312) 455-8498 (outside USA)

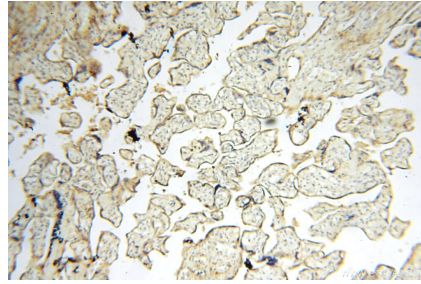
E: proteintech@ptglab.com
W: ptglab.com

This product is exclusively available under Proteintech Group brand and is not available to purchase from any other manufacturer.

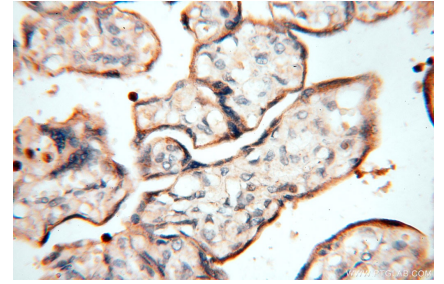
Ausgewählte Validierungsdaten



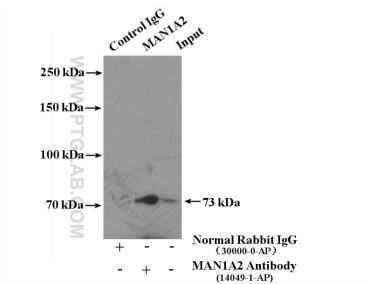
human placenta tissue were subjected to SDS PAGE followed by western blot with 14049-1-AP (MAN1A2 antibody) at dilution of 1:200 incubated at room temperature for 1.5 hours.



Immunohistochemical analysis of paraffin-embedded human placenta using 14049-1-AP (MAN1A2 antibody) at dilution of 1:50 (under 10x lens).



Immunohistochemical analysis of paraffin-embedded human placenta using 14049-1-AP (MAN1A2 antibody) at dilution of 1:50 (under 40x lens).



IP Result of anti-MAN1A2 (IP:14049-1-AP, 4ug; Detection:14049-1-AP 1:200) with human placenta tissue lysate 4000ug.