

Nur für Forschungszwecke

MLXIPL Polyklonaler Antikörper

Katalog-Nr.:13256-1-AP

10 Publikationen



Allgemeine Informationen

Katalog-Nr.:
13256-1-AP

Größe:
150ul , Konzentration: 500 µg/ml von
Nanodrop und 280 µg/ml durch die
Bradford-Methode mit BSA als
Standard;

Wirt:
Kaninchen

Isotyp:
IgG

Immunogen Katalognummer:
AG3481

GenBank-Zugangsnummer:
BC012925

GeneID (NCBI):
51085

Vollständiger Name:
MLX interacting protein-like

Berechnete Masse:
852 aa, 93 kDa

Beobachtete Masse:
65 kDa

Reinigungsmethode:

Antigen-Affinitätsreinigung

Empfohlene Verdünnungen:

WB 1:500-1:2000
IP 0.5-4.0 ug für IP und 1:500-1:2000
für WB

Anwendungen

Geprüfte Anwendungen:

IP, WB,ELISA

In Publikationen genannte Anwendungen:

IHC, WB

Getestete Reaktivität:

Human

Zitierte Arten:

Human, Maus

Positivkontrollen:

WB : HepG2-Zellen, HeLa-Zellen, humanes
Lebergewebe

IP : HepG2-Zellen,

Hintergrundinformationen

Carbohydrate response element-binding protein (ChREBP), also known as MLXIPL, is a glucose-responsive transcription factor that has a fundamental role in the glucose-mediated induction of genes involved in hepatic glycolysis and lipogenesis. Circulating blood glucose levels affect ChREBP activity in hepatocytes largely by post-translational mechanisms that include phosphorylation-dependent subcellular localization [PMID:21665952]. It enhances expression of the liver pyruvate kinase (LPK) gene and all lipogenic enzyme genes resulting in the conversion of excess dietary carbohydrate into triglycerides that can be stored as fat [PMID:15118080]. Molecular Weight of ChREBP splice variants: 62/78/91/93 kDa.

Bemerkenswerte Veröffentlichungen

Verfasser	Pubmed ID	Journal	Anwendung
Yongyao Gao	35620283	Front Pharmacol	
Wenxi He	31076985	Dig Dis Sci	WB
Dandan Wang	33950051	Food Funct	WB

Lagerung

Lagerungsbedingungen:

Bei -20°C lagern. Nach dem Versand ein Jahr lang stabil

Lagerungspuffer:

PBS mit 0.02% Natriumazid und 50% Glycerin pH 7.3.

Aliquotieren ist nicht notwendig bei -20°C Lagerung

*** 20ul-Größen enthalten 0.1% BSA

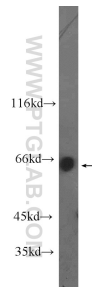
For technical support and original validation data for this product please contact:

T: 1 (888) 4PTGLAB (1-888-478-4522) (toll free
in USA), or 1(312) 455-8498 (outside USA)

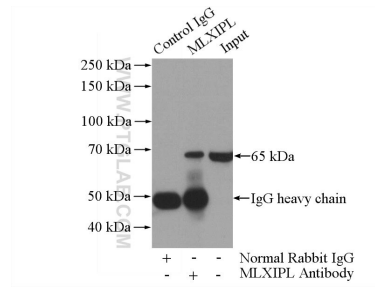
E: proteintech@ptglab.com
W: ptglab.com

This product is exclusively available under Proteintech Group brand and is not available to purchase from any other manufacturer.

Ausgewählte Validierungsdaten



HepG2 cells were subjected to SDS PAGE followed by western blot with 13256-1-AP (MLXIPL antibody) at dilution of 1:1000 incubated at room temperature for 1.5 hours.



IP Result of anti-MLXIPL (IP:13256-1-AP, 4ug; Detection:13256-1-AP 1:1000) with HepG2 cells lysate 3600ug.