

Allgemeine Informationen

Katalog-Nr.: 13255-1-AP	GenBank-Zugangsnummer: BC025740	Reinigungsmethode: Antigen-Affinitätsreinigung
Größe: 150ul , Konzentration: 280 µg/ml von Nanodrop und 207 µg/ml durch die Bradford-Methode mit BSA als Standard;	GeneID (NCBI): 84888	Empfohlene Verdünnungen: WB 1:500-1:1000 IHC 1:20-1:200
Wirt: Kaninchen	Vollständiger Name: signal peptide peptidase-like 2A	
Isotyp: IgG	Berechnete Masse: 520 aa, 58 kDa	
Immunogen Katalognummer: AG3935	Beobachtete Masse: 58 kDa	

Anwendungen

Geprüfte Anwendungen: IHC, WB,ELISA	Positivkontrollen:
Getestete Reaktivität: Human, Maus, Ratte	WB : humanes Kolongewebe, Jurkat-Zellen, Maus- Kolongewebe
Hinweis-IHC: Antigenmaskierung mit TE- Puffer pH 9,0 empfohlen. (*) Wahlweise kann die Antigenmaskierung auch mit Citratpuffer pH 6,0 erfolgen.	IHC : humanes Hodengewebe, humanes Nierengewebe

Hintergrundinformationen

SPPL2A(Signal peptide peptidase-like 2A) is also named as IMP3(Intramembrane protease 3), PSL2(Presenilin-like protein 2) and belongs to the peptidase A22B family. It is an aspartyl intramembrane protease, has been implicated in the proteolysis of TNF-alpha, Fas Ligand and Bri2 and endogenous signal-peptide-peptidase-like2A (SPPL2a) is localised in lysosomes/late endosomes(PMID:21896273). This protein has a signal peptide with 25 amino acid and seven glycosylation sites.

Lagerung

Lagerungsbedingungen:
Bei -20°C lagern. Nach dem Versand ein Jahr lang stabil
Lagerungspuffer:
PBS mit 0.02% Natriumazid und 50% Glycerin pH 7.3.
Aliquotieren ist nicht notwendig bei -20°C Lagerung

*** 20ul-Größen enthalten 0.1% BSA

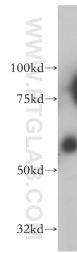
For technical support and original validation data for this product please contact:

T: 1 (888) 4PTGLAB (1-888-478-4522) (toll free
in USA), or 1(312) 455-8498 (outside USA)

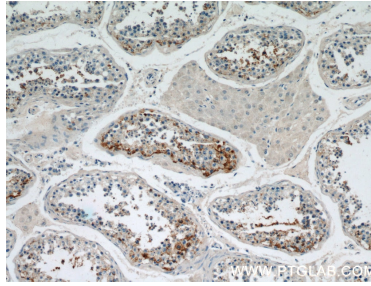
E: proteintech@ptglab.com
W: ptglab.com

This product is exclusively available under Proteintech Group brand and is not available to purchase from any other manufacturer.

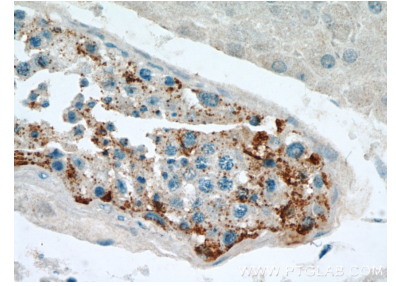
Ausgewählte Validierungsdaten



human colon tissue were subjected to SDS PAGE followed by western blot with 13255-1-AP (SPPL2A antibody) at dilution of 1:500 incubated at room temperature for 1.5 hours.



Immunohistochemical analysis of paraffin-embedded human testis using 13255-1-AP (SPPL2A antibody) at dilution of 1:50 (under 10x lens).



Immunohistochemical analysis of paraffin-embedded human testis using 13255-1-AP (SPPL2A antibody) at dilution of 1:50 (under 40x lens).