

Nur für Forschungszwecke

CIAPIN1 Polyklonaler Antikörper

Katalog-Nr.:12638-1-AP

Vorgestelltes Produkt

4 Publikationen



Allgemeine Informationen

Katalog-Nr.: 12638-1-AP	GenBank-Zugangsnummer: BC024196	Reinigungsmethode: Antigen-Affinitätsreinigung
Größe: 150ul, Konzentration: 500 µg/ml von Nanodrop und 313 µg/ml durch die Bradford-Methode mit BSA als Standard;	GeneID (NCBI): 57019	Empfohlene Verdünnungen: WB 1:500-1:3000 IHC 1:50-1:500 IF 1:10-1:100
Wirt: Kaninchen	Vollständiger Name: cytokine induced apoptosis inhibitor 1	
Isotyp: IgG	Berechnete Masse: 312 aa, 34 kDa	
Immunogen Katalognummer: AG3333	Beobachtete Masse: 34 kDa	

Anwendungen

Geprüfte Anwendungen:

IF, IHC, WB, ELISA

In Publikationen genannte Anwendungen:

WB

Getestete Reaktivität:

Human, Maus, Ratte

Zitierte Arten:

Human, Maus

Hinweis-IHC: Antigenmaskierung mit TE-Puffer pH 9,0 empfohlen. (*) Wahlweise kann die Antigenmaskierung auch mit Citratpuffer pH 6,0 erfolgen.

Positivkontrollen:

WB: BxPC-3-Zellen, HeLa-Zellen, Jurkat-Zellen, K-562-Zellen, Mausehirngewebe, Mauslebergewebe

IHC: humanes Herzgewebe,

IF: HeLa-Zellen,

Hintergrundinformationen

The cytokine-induced anti-apoptotic molecule (CIAPIN1, or DRE2) had been found to be a differentially-expressed gene involved in a variety of cancers, and it was also considered as a candidate tumor suppressor gene in gastric cancer, renal cancer and liver cancer. CIAPIN1 plays an important role in the differentiation of colorectal cancer (CRC) cells, and the differential expression of CIAPIN1 in CRC was closely related to prognosis. CIAPIN1 might play an important role in esophageal carcinogenesis, and it could be considered as a valuable prognostic indicator in esophageal squamous cell carcinoma (ESCC).

Bemerkenswerte Veröffentlichungen

Verfasser	Pubmed ID	Journal	Anwendung
Zhiwei Chen	34386429	Front Oncol	WB
Ki Soon Kim	29309586	Hum Mol Genet	WB
Nunziata Maio	30765471	Haematologica	WB

Lagerung

Lagerungsbedingungen:

Bei -20°C lagern. Nach dem Versand ein Jahr lang stabil

Lagerungspuffer:

PBS mit 0.02% Natriumazid und 50% Glycerin pH 7.3.

Aliquotieren ist nicht notwendig bei -20°C Lagerung

*** 20ul-Größen enthalten 0.1% BSA

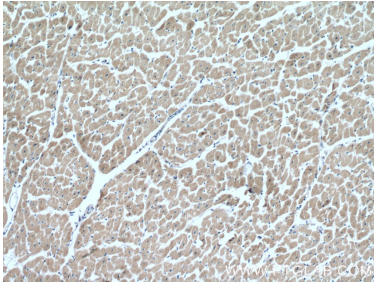
For technical support and original validation data for this product please contact:

T: 1 (888) 4PTGLAB (1-888-478-4522) (toll free in USA), or 1(312) 455-8498 (outside USA)

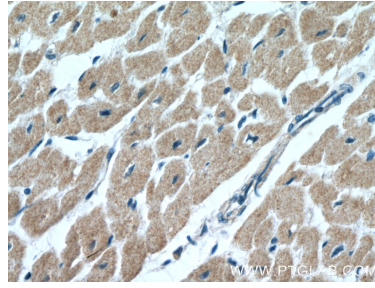
E: proteintech@ptglab.com
W: ptglab.com

This product is exclusively available under Proteintech Group brand and is not available to purchase from any other manufacturer.

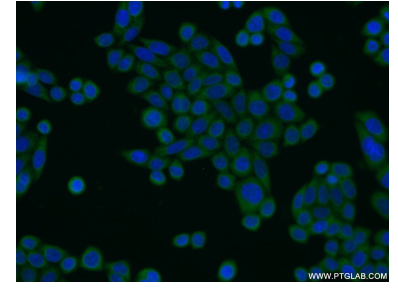
Ausgewählte Validierungsdaten



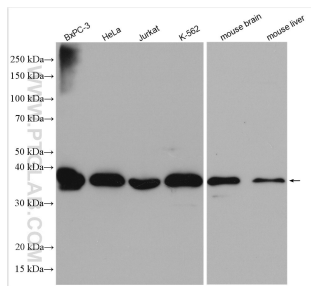
Immunohistochemical analysis of paraffin-embedded human heart tissue slide using 12638-1-AP (CIAPIN1 antibody) at dilution of 1:200 (under 10x lens).



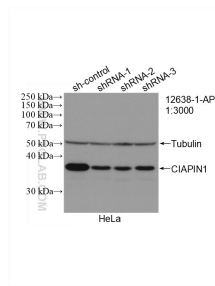
Immunohistochemical analysis of paraffin-embedded human heart tissue slide using 12638-1-AP (CIAPIN1 antibody) at dilution of 1:200 (under 40x lens).



Immunofluorescent analysis of HeLa cells using 12638-1-AP (CIAPIN1 antibody) at dilution of 1:25 and Alexa Fluor 488-conjugated AffiniPure Goat Anti-Rabbit IgG(H+L).



Various lysates were subjected to SDS PAGE followed by western blot with 12638-1-AP (CIAPIN1 antibody) at dilution of 1:1500 incubated at room temperature for 1.5 hours.



WB result of CIAPIN1 antibody (12638-1-AP; 1:3000; incubated at room temperature for 1.5 hours) with sh-Control and sh-CIAPIN1 transfected HeLa cells.