

Nur für Forschungszwecke

ELF2 Polyklonaler Antikörper

Katalog-Nr.:12499-1-AP

Vorgestelltes Produkt

3 Publikationen



Allgemeine Informationen

Katalog-Nr.:
12499-1-AP

Größe:
150ul, Konzentration: 500 µg/ml von
Nanodrop und 200 µg/ml durch die
Bradford-Methode mit BSA als
Standard;

Wirt:
Kaninchen

Isotyp:
IgG

Immunogen Katalognummer:
AG3170

GenBank-Zugangsnummer:
BC034951

GeneID (NCBI):
1998

Vollständiger Name:
E74-like factor 2 (ets domain
transcription factor)

Berechnete Masse:
533 aa, 57 kDa

Beobachtete Masse:
63-64 kDa, 56-57 kDa

Reinigungsmethode:

Antigen-Affinitätsreinigung

Empfohlene Verdünnungen:

WB 1:500-1:2000
IP 0.5-4.0 µg für IP und 1:500-1:1000
für WB

Anwendungen

Geprüfte Anwendungen:

IP, WB, ELISA

In Publikationen genannte Anwendungen:

WB

Getestete Reaktivität:

Human, Maus, Ratte

Zitierte Arten:

Human, Maus, Ziege

Positivkontrollen:

WB : A2780-Zellen, humanes Hirngewebe, humanes
Lebergewebe

IP : A2780-Zellen,

Hintergrundinformationen

Ets-1 is the prototype member of a family of genes firstly identified on the basis of homology to the v-Ets oncogene isolated from the E26 erythroblastosis virus. Members of the Ets gene family have varied patterns of tissue expression, and share a highly conserved carboxy terminal domain containing a sequence related to the SV40 large T antigen nuclear localization signal sequence. This conserved domain is essential for Ets-1 binding to DNA and is likely to be responsible for the DNA binding activity of all members of the Ets gene family. ELF2 belongs to the Ets-1 family. ELF2 exists several isoforms and the range of molecular weight of isoform is about 54-66 kDa.

Bemerkenswerte Veröffentlichungen

Verfasser	Pubmed ID	Journal	Anwendung
Yunpeng Bai	34719090	Cell Biol Int	WB
Shizhu Yuan	34157937	Ren Fail	WB
Yue Zhang	32656203	Front Cell Dev Biol	WB

Lagerung

Lagerungsbedingungen:

Bei -20°C lagern. Nach dem Versand ein Jahr lang stabil

Lagerungspuffer:

PBS mit 0.02% Natriumazid und 50% Glycerin pH 7.3.

Aliquotieren ist nicht notwendig bei -20°C Lagerung

*** 20ul-Größen enthalten 0.1% BSA

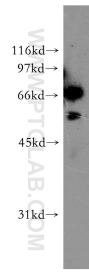
For technical support and original validation data for this product please contact:

T: 1 (888) 4PTGLAB (1-888-478-4522) (toll free
in USA), or 1(312) 455-8498 (outside USA)

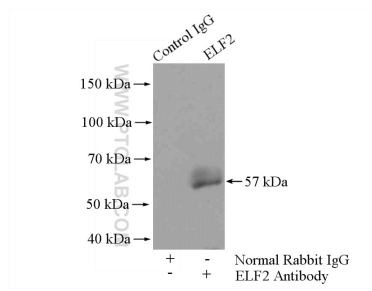
E: proteintech@ptglab.com
W: ptglab.com

This product is exclusively available under Proteintech Group brand and is not available to purchase from any other manufacturer.

Ausgewählte Validierungsdaten



A2780 cells were subjected to SDS PAGE followed by western blot with 12499-1-AP (ELF2 antibody) at dilution of 1:500 incubated at room temperature for 1.5 hours.



IP Result of anti-ELF2 (IP:12499-1-AP, 4ug; Detection:12499-1-AP 1:500) with A2780 cells lysate 960ug.