

Nur für Forschungszwecke

ESAM Polyklonaler Antikörper

Katalog-Nr.: 12445-1-AP

1 Publikationen



Allgemeine Informationen

Katalog-Nr.:
12445-1-AP

Größe:
150ul, Konzentration: 173 µg/ml
durch die Bradford-Methode mit BSA
als Standard;

Wirt:
Kaninchen

Isotyp:
IgG

Immunogen Katalognummer:
AG2962

GenBank-Zugangsnummer:
BC016868

GeneID (NCBI):
90952

Vollständiger Name:
endothelial cell adhesion molecule

Berechnete Masse:
390 aa, 41 kDa

Beobachtete Masse:
56-58 kDa

Reinigungsmethode:
Antigen-Affinitätsreinigung

Empfohlene Verdünnungen:
WB 1:500-1:2400

Anwendungen

Geprüfte Anwendungen:
WB, ELISA

In Publikationen genannte Anwendungen:
WB

Getestete Reaktivität:
Human, Maus, Ratte

Zitierte Arten:
Human

Positivkontrollen:

WB: humanes Lungengewebe, humanes Herzgewebe

Hintergrundinformationen

Bemerkenswerte Veröffentlichungen

Verfasser	Pubmed ID	Journal	Anwendung
Miao Li	32637582	Mol Ther Oncolytics	WB

Lagerung

Lagerungsbedingungen:

Bei -20°C lagern. Nach dem Versand ein Jahr lang stabil

Lagerungspuffer:

PBS mit 0.02% Natriumazid und 50% Glycerin pH 7.3.

Aliquotieren ist nicht notwendig bei -20°C Lagerung

*** 20ul-Größen enthalten 0.1% BSA

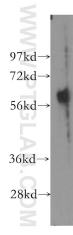
For technical support and original validation data for this product please contact:

T: 1 (888) 4PTGLAB (1-888-478-4522) (toll free
in USA), or 1(312) 455-8498 (outside USA)

E: proteintech@ptglab.com
W: ptglab.com

This product is exclusively available under Proteintech Group brand and is not available to purchase from any other manufacturer.

Ausgewählte Validierungsdaten



human lung tissue were subjected to SDS PAGE followed by western blot with 12445-1-AP (ESAM antibody) at dilution of 1:500 incubated at room temperature for 1.5 hours.