

Nur für Forschungszwecke

# PEPD Polyklonaler Antikörper

Katalog-Nr.:12218-1-AP

Vorgestelltes Produkt

2 Publikationen



## Allgemeine Informationen

<b>Katalog-Nr.:</b> 12218-1-AP	<b>GenBank-Zugangsnummer:</b> BC015027	<b>Reinigungsmethode:</b> Antigen-Affinitätsreinigung
<b>Größe:</b> 150ul , Konzentration: 500 µg/ml von Nanodrop und 267 µg/ml durch die Bradford-Methode mit BSA als Standard;	<b>GeneID (NCBI):</b> 5184	<b>Empfohlene Verdünnungen:</b> WB 1:500-1:3000 IHC 1:100-1:800 IF 1:50-1:500
<b>Wirt:</b> Kaninchen	<b>Vollständiger Name:</b> peptidase D	
<b>Isotyp:</b> IgG	<b>Berechnete Masse:</b> 493 aa, 55 kDa	
<b>Immunogen Katalognummer:</b> AG2842	<b>Beobachtete Masse:</b> 55 kDa	

## Anwendungen

<b>Geprüfte Anwendungen:</b> IF, IHC, WB,ELISA	<b>Positivkontrollen:</b> WB : HEK-293-Zellen, HeLa-Zellen, HepG2-Zellen, Maushautgewebe, MDA-MB-453s-Zellen, SH-SY5Y-Zellen
<b>In Publikationen genannte Anwendungen:</b> IHC	<b>IHC :</b> humanes Lungenkarzinomgewebe,
<b>Getestete Reaktivität:</b> Human, Maus	<b>IF :</b> HepG2-Zellen,
<b>Zitierte Arten:</b> Human	
<b>Hinweis-IHC: Antigenmaskierung mit TE-Puffer pH 9,0 empfohlen. (*) Wahlweise kann die Antigenmaskierung auch mit Citratpuffer pH 6,0 erfolgen.</b>	

## Hintergrundinformationen

PEPD, also named as PRD, Prolidase, X-Pro dipeptidase, Imidodipeptidase, Peptidase D and Proline dipeptidase, belongs to the peptidase M24B family and Eukaryotic-type prolidase subfamily. PEPD splits dipeptides with a prolyl or hydroxyprolyl residue in the C-terminal position. It plays an important role in collagen metabolism because the high level of iminoacids in collagen. Defects in PEPD are a cause of prolidase deficiency (PD). PEPD is considered as the most promising candidate genes for altering AAA risk, based on gene function, association evidence, gene expression, and protein expression.(PMID:21247474)

## Bemerkenswerte Veröffentlichungen

Verfasser	Pubmed ID	Journal	Anwendung
Aydemir Koçarslan	27387023	Arch Med Res	IHC
Lillvis John H JH	21247474	BMC Med Genet	IHC

## Lagerung

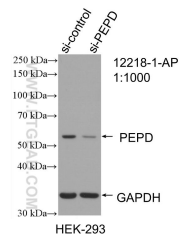
**Lagerungsbedingungen:**  
Bei -20°C lagern. Nach dem Versand ein Jahr lang stabil  
**Lagerungspuffer:**  
PBS mit 0.02% Natriumazid und 50% Glycerin pH 7.3.  
Aliquotieren ist nicht notwendig bei -20°C Lagerung

\*\*\* 20ul-Größen enthalten 0.1% BSA

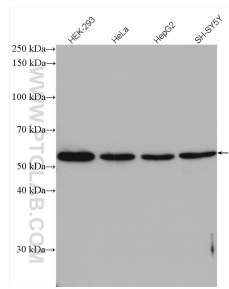
For technical support and original validation data for this product please contact:  
T: 1 (888) 4PTGLAB (1-888-478-4522) (toll free in USA), or 1(312) 455-8498 (outside USA)  
E: proteintech@ptglab.com  
W: ptglab.com

This product is exclusively available under Proteintech Group brand and is not available to purchase from any other manufacturer.

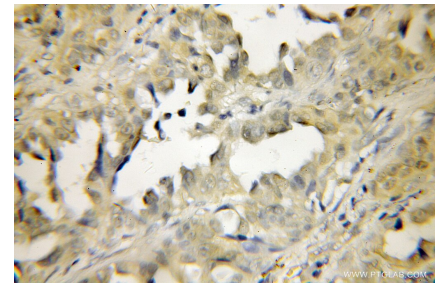
## Ausgewählte Validierungsdaten



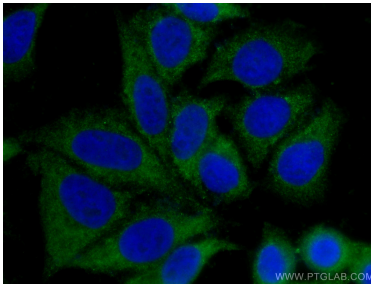
WB result of PEPD antibody (12218-1-AP; 1:1000; incubated at room temperature for 1.5 hours) with sh-Control and sh-PEPD transfected HEK-293 cells.



Various lysates were subjected to SDS PAGE followed by western blot with 12218-1-AP (PEPD antibody) at dilution of 1:1000 incubated at room temperature for 1.5 hours.



Immunohistochemical analysis of paraffin-embedded human lung cancer using 12218-1-AP (PEPD antibody) at dilution of 1:50 (under 10x lens).



Immunofluorescent analysis of (-20°C Ethanol) fixed HepG2 cells using 12218-1-AP (PEPD antibody) at dilution of 1:100 and CoraLite488-Conjugated AffiniPure Goat Anti-Rabbit IgG(H+L).