

Nur für Forschungszwecke

WSB2 Polyklonaler Antikörper

Katalog-Nr.: 12124-2-AP

3 Publikationen



Allgemeine Informationen

Katalog-Nr.:
12124-2-AP

Größe:
150ul, Konzentration: 400 µg/ml von
Nanodrop und 267 µg/ml durch die
Bradford-Methode mit BSA als
Standard;

Wirt:
Kaninchen

Isotyp:
IgG

Immunogen Katalognummer:
AG2768

GenBank-Zugangsnummer:
BC015887

GeneID (NCBI):
55884

Vollständiger Name:
WD repeat and SOCS box-containing
2

Berechnete Masse:
404 aa, 45 kDa

Beobachtete Masse:
50 kDa

Reinigungsmethode:

Antigen-Affinitätsreinigung

Empfohlene Verdünnungen:

WB 1:500-1:2000
IP 0.5-4.0 µg für IP und 1:500-1:1000
für WB
IF 1:10-1:100

Anwendungen

Geprüfte Anwendungen:

IF, IP, WB, ELISA

In Publikationen genannte Anwendungen:

CoIP, IHC, WB

Getestete Reaktivität:

Human, Maus, Ratte

Zitierte Arten:

Human

Positivkontrollen:

WB : PC-3-Zellen, humanes Hirngewebe,
Mausnierengewebe, Rattennierengewebe

IP : Mausnierengewebe,

IF : HepG2-Zellen,

Hintergrundinformationen

WSB2, also named SBA2, encodes WD repeat and SOCS box-containing protein 2. WSB2 may be a substrate-recognition component of an E3 ubiquitin ligase complex which mediates the ubiquitination and subsequent proteasomal degradation of target proteins. WSB2 is a novel protein supposed to be involved in male- and female-specific gonadal development, and also a regulator of IL-21 receptor expression and IL21-induced signal transduction. WSB2 might be a promising novel biomarker of cell differentiation in colorectal cancer and its biological functions need further studies.

Bemerkenswerte Veröffentlichungen

Verfasser	Pubmed ID	Journal	Anwendung
Gautier Stoll	31069148	Oncoimmunology	IHC
Zhiqin Yang	36866240	J Oncol	WB, IHC, CoIP
Galluzzi Lorenzo L	22854025	Cell Rep	IHC

Lagerung

Lagerungsbedingungen:

Bei -20°C lagern. Nach dem Versand ein Jahr lang stabil

Lagerungspuffer:

PBS mit 0.02% Natriumazid und 50% Glycerin pH 7.3.

Aliquotieren ist nicht notwendig bei -20°C Lagerung

*** 20ul-Größen enthalten 0.1% BSA

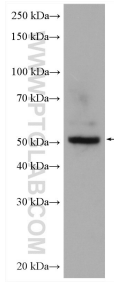
For technical support and original validation data for this product please contact:

T: 1 (888) 4PTGLAB (1-888-478-4522) (toll free
in USA), or 1(312) 455-8498 (outside USA)

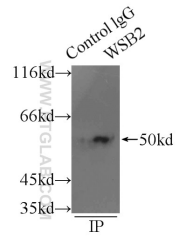
E: proteintech@ptglab.com
W: ptglab.com

This product is exclusively available under Proteintech Group brand and is not available to purchase from any other manufacturer.

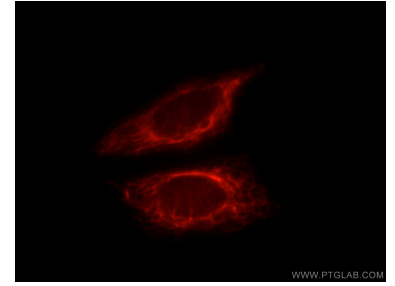
Ausgewählte Validierungsdaten



PC-3 cells were subjected to SDS PAGE followed by western blot with 12124-2-AP (WSB2 antibody) at dilution of 1:1000 incubated at room temperature for 1.5 hours.



IP Result of anti-WSB2 (IP:12124-2-AP, 3ug; Detection:12124-2-AP 1:800) with mouse kidney tissue lysate 6000ug.



Immunofluorescent analysis of HepG2 cells, using WSB2 antibody 12124-2-AP at 1:25 dilution and Rhodamine-labeled goat anti-rabbit IgG (red).