

Nur für Forschungszwecke

NOL8 Polyklonaler Antikörper

Katalog-Nr.:12043-1-AP



Allgemeine Informationen

Katalog-Nr.: 12043-1-AP	GenBank-Zugangsnummer: BC013788	Reinigungsmethode: Antigen-Affinitätsreinigung
Größe: 150ul , Konzentration: 350 µg/ml von Nanodrop und 233 µg/ml durch die Bradford-Methode mit BSA als Standard;	GeneID (NCBI): 55035	Empfohlene Verdünnungen: WB 1:2000-1:12000 IF 1:10-1:100
Wirt: Kaninchen	Vollständiger Name: nucleolar protein 8	
Isotyp: IgG	Berechnete Masse: 132 kDa	
Immunogen Katalognummer: AG2672	Beobachtete Masse: 150 kDa	

Anwendungen

Geprüfte Anwendungen: IF, WB, ELISA	Positivkontrollen: WB : COLO 320-Zellen, Jurkat-Zellen IF : HepG2-Zellen,
Getestete Reaktivität: Human, Maus, Ratte	

Hintergrundinformationen

NOL8 (Nucleolar Protein 8) plays an essential role in the survival of diffuse-type gastric cancer cells, and knocking down NOL8 promoted cell apoptosis. The structure analysis suggested that NOL8 contains a RNA binding motif, which was consistent with the study that NOL8 interacted with DEAD-box RNA helicase

Lagerung

Lagerungsbedingungen:
Bei -20°C lagern. Nach dem Versand ein Jahr lang stabil
Lagerungspuffer:
PBS mit 0.02% Natriumazid und 50% Glycerin pH 7.3.
Aliquotieren ist nicht notwendig bei -20°C Lagerung

***** 20ul-Größen enthalten 0.1% BSA**

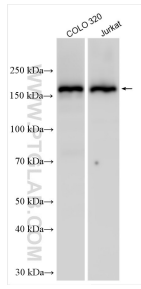
For technical support and original validation data for this product please contact:

T: 1 (888) 4PTGLAB (1-888-478-4522) (toll free
in USA), or 1(312) 455-8498 (outside USA)

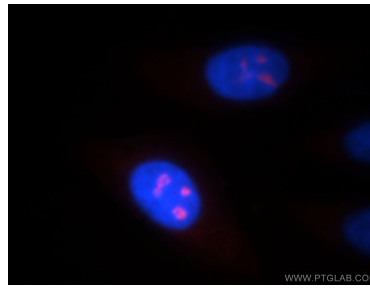
E: proteintech@ptglab.com
W: ptglab.com

This product is exclusively available under Proteintech Group brand and is not available to purchase from any other manufacturer.

Ausgewählte Validierungsdaten



Various lysates were subjected to SDS PAGE followed by western blot with 12043-1-AP (NOL8 antibody) at dilution of 1:6000 incubated at room temperature for 1.5 hours.



Immunofluorescent analysis of HepG2 cells, using NOL8 antibody 12043-1-AP at 1:25 dilution and Rhodamine-labeled goat anti-rabbit IgG (red). Blue pseudocolor = DAPI (fluorescent DNA dye).