

Allgemeine Informationen

Katalog-Nr.: 11974-1-AP	GenBank-Zugangsnummer: BC001342	Reinigungsmethode: Antigen-Affinitätsreinigung
Größe: 150ul , Konzentration: 900 µg/ml von Nanodrop und 347 µg/ml durch die Bradford-Methode mit BSA als Standard;	GeneID (NCBI): 11153	Empfohlene Verdünnungen: WB 1:500-1:1000 IHC 1:20-1:200
Wirt: Kaninchen	Vollständiger Name: FIC domain containing	
Isotyp: IgG	Berechnete Masse: 458 aa, 52 kDa	
Immunogen Katalognummer: AG2597	Beobachtete Masse: 52 kDa	

Anwendungen

Geprüfte Anwendungen: IHC, WB,ELISA	Positivkontrollen: WB : A549-Zellen, Jurkat-Zellen
Getestete Reaktivität: Human, Maus, Ratte	IHC : humanes Dünndarmgewebe, humanes Nierengewebe
Hinweis-IHC: Antigendemaskierung mit TE- Puffer pH 9,0 empfohlen. (*) Wahlweise kann die Antigendemaskierung auch mit Citratpuffer pH 6,0 erfolgen.	

Hintergrundinformationen

Adenosine monophosphate-protein transferase FICD, also named as HIP13 or HYPE, is a 458 amino acid protein, which contains one fido domain and two TPR repeats. FICD localizes in the membrane and belongs to the fic family. FICD as an adenylyltransferase that mediates the addition of adenosine 5'-monophosphate (AMP) to specific residues of target proteins. The fido domain mediates the adenylyltransferase activity

Lagerung

Lagerungsbedingungen:
Bei -20°C lagern. Nach dem Versand ein Jahr lang stabil
Lagerungspuffer:
PBS mit 0.02% Natriumazid und 50% Glycerin pH 7.3.
Aliquotieren ist nicht notwendig bei -20°C Lagerung

***** 20ul-Größen enthalten 0.1% BSA**

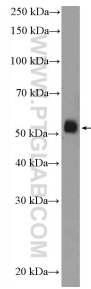
For technical support and original validation data for this product please contact:

T: 1 (888) 4PTGLAB (1-888-478-4522) (toll free
in USA), or 1(312) 455-8498 (outside USA)

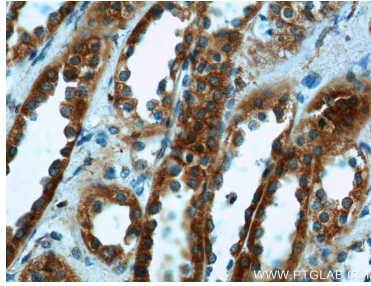
E: proteintech@ptglab.com
W: ptglab.com

**This product is exclusively available under Proteintech
Group brand and is not available to purchase from any
other manufacturer.**

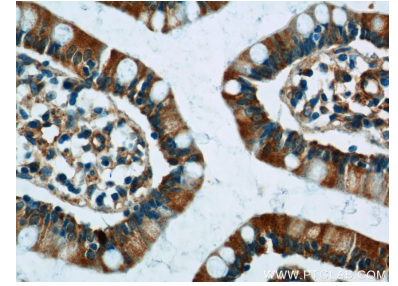
Ausgewählte Validierungsdaten



A549 cells were subjected to SDS PAGE followed by western blot with 11974-1-AP (FICD Antibody) at dilution of 1:600 incubated at room temperature for 1.5 hours.



Immunohistochemical analysis of paraffin-embedded human kidney tissue slide using 11974-1-AP (FICD Antibody) at dilution of 1:50 (under 40x lens).



Immunohistochemical analysis of paraffin-embedded human small intestine tissue slide using 11974-1-AP (FICD Antibody) at dilution of 1:50 (under 40x lens).