

Nur für Forschungszwecke

SERF2 Polyklonaler Antikörper

Katalog-Nr.: 11691-1-AP

Vorgestelltes Produkt

2 Publikationen



Allgemeine Informationen

Katalog-Nr.:
11691-1-AP

Größe:
150ul, Konzentration: 260 µg/ml von
Nanodrop und 153 µg/ml durch die
Bradford-Methode mit BSA als
Standard;

Wirt:
Kaninchen

Isotyp:
IgG

Immunogen Katalognummer:
AG2305

GenBank-Zugangsnummer:
BC022326

GeneID (NCBI):
10169

Vollständiger Name:
small EDRK-rich factor 2

Berechnete Masse:
59 aa, 7 kDa

Reinigungsmethode:

Antigen-Affinitätsreinigung

Empfohlene Verdünnungen:

WB 1:500-1:3000

IP 0.5-4.0 µg für IP und 1:500-1:1000
für WB

IF 1:10-1:100

Anwendungen

Geprüfte Anwendungen:

IF, IP, WB, ELISA

In Publikationen genannte Anwendungen:

WB

Getestete Reaktivität:

Human

Zitierte Arten:

Maus

Positivkontrollen:

WB: HepG2-Zellen,

IP: HepG2-Zellen,

IF: HepG2-Zellen,

Hintergrundinformationen

SERF2 belongs to the SERF family. The antibody is specific to SERF2.

Bemerkenswerte Veröffentlichungen

Verfasser	Pubmed ID	Journal	Anwendung
Karen Cleverley	33713180	Mamm Genome	WB
Esther Stroo	37130781	Life Sci Alliance	WB

Lagerung

Lagerungsbedingungen:

Bei -20°C lagern. Nach dem Versand ein Jahr lang stabil

Lagerungspuffer:

PBS mit 0.02% Natriumazid und 50% Glycerin pH 7.3.

Aliquotieren ist nicht notwendig bei -20°C Lagerung

*** 20ul-Größen enthalten 0.1% BSA

For technical support and original validation data for this product please contact:

T: 1 (888) 4PTGLAB (1-888-478-4522) (toll free
in USA), or 1(312) 455-8498 (outside USA)

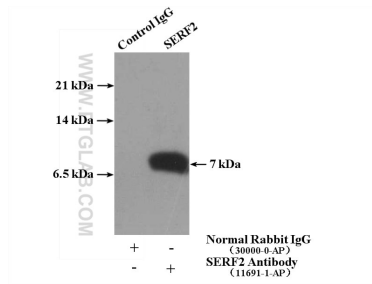
E: proteintech@ptglab.com
W: ptglab.com

This product is exclusively available under Proteintech Group brand and is not available to purchase from any other manufacturer.

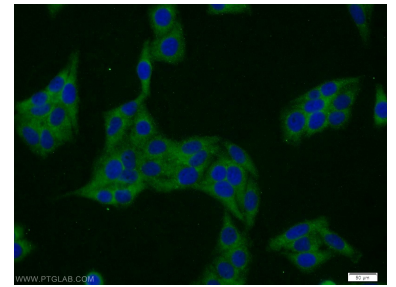
Ausgewählte Validierungsdaten



HepG2 cells were subjected to SDS PAGE followed by western blot with 11691-1-AP (SERF2 antibody) at dilution of 1:500 incubated at room temperature for 1.5 hours.



IP Result of anti-SERF2 (IP:11691-1-AP, 4ug; Detection:11691-1-AP 1:500) with HepG2 cells lysate 4000ug.



Immunofluorescent analysis of HepG2 cells using 11691-1-AP (SERF2 antibody) at dilution of 1:25 and Alexa Fluor 488-conjugated AffiniPure Goat Anti-Rabbit IgG(H+L).