

Nur für Forschungszwecke

LRR 1 Polyklonaler Antikörper

Katalog-Nr.: 11628-1-AP

3 Publikationen



Allgemeine Informationen

Katalog-Nr.:
11628-1-AP

Größe:

150ul, Konzentration: 300 µg/ml von Nanodrop und 267 µg/ml durch die Bradford-Methode mit BSA als Standard;

Wirt:

Kaninchen

Isotyp:

IgG

Immunogen Katalognummer:
AG2159

GenBank-Zugangsnummer:

BC030142

GeneID (NCBI):

122769

Vollständiger Name:

peptidylprolyl isomerase (cyclophilin)-like 5

Berechnete Masse:

46.7 kDa

Beobachtete Masse:

47 kDa

Reinigungsmethode:

Antigen-Affinitätsreinigung

Empfohlene Verdünnungen:

WB 1:500-1:2000

IHC 1:20-1:200

Anwendungen

Geprüfte Anwendungen:

IHC, WB, ELISA

In Publikationen genannte Anwendungen:

IF, WB

Getestete Reaktivität:

Human, Maus, Ratte

Zitierte Arten:

Human, Ratte

Hinweis-IHC: Antigendemaskierung mit TE-Puffer pH 9,0 empfohlen. (*) Wahlweise kann die Antigendemaskierung auch mit Citratpuffer pH 6,0 erfolgen.

Positivkontrollen:

WB: U-937-Zellen,

IHC: humanes Pankreaskarzinomgewebe,

Hintergrundinformationen

Bemerkenswerte Veröffentlichungen

Verfasser	Pubmed ID	Journal	Anwendung
Rong Yang	29770434	Immunology	WB
Yunli Ling	32671118	J Immunol Res	WB, IF
Tianchi Chen	30111352	J Exp Clin Cancer Res	WB

Lagerung

Lagerungsbedingungen:

Bei -20°C lagern. Nach dem Versand ein Jahr lang stabil

Lagerungspuffer:

PBS mit 0.02% Natriumazid und 50% Glycerin pH 7.3.

Aliquotieren ist nicht notwendig bei -20°C Lagerung

*** 20ul-Größen enthalten 0.1% BSA

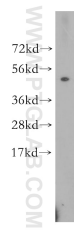
For technical support and original validation data for this product please contact:

T: 1 (888) 4PTGLAB (1-888-478-4522) (toll free in USA), or 1(312) 455-8498 (outside USA)

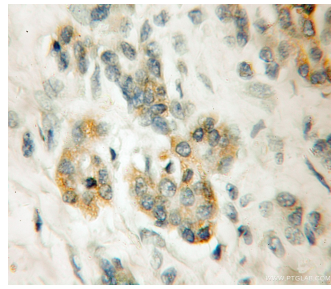
E: proteintech@ptglab.com
W: ptglab.com

This product is exclusively available under Proteintech Group brand and is not available to purchase from any other manufacturer.

Ausgewählte Validierungsdaten



U-937 cells were subjected to SDS PAGE followed by western blot with 11628-1-AP (LRR 1 antibody) at dilution of 1:300 incubated at room temperature for 1.5 hours.



Immunohistochemical analysis of paraffin-embedded human pancreas cancer using 11628-1-AP (LRR 1 antibody) at dilution of 1:50 (under 10x lens).