

## Allgemeine Informationen

<b>Katalog-Nr.:</b> 11143-1-AP	<b>GenBank-Zugangsnummer:</b> BC012109	<b>Reinigungsmethode:</b> Antigen-Affinitätsreinigung
<b>Größe:</b> 150ul , Konzentration: 1300 µg/ml von9455 Nanodrop;	<b>GeneID (NCBI):</b> Vollständiger Name: homer homolog 2 (Drosophila)	<b>Empfohlene Verdünnungen:</b> WB 1:2000-1:12000 IHC 1:50-1:500 IF 1:200-1:800
<b>Wirt:</b> Kaninchen	<b>Berechnete Masse:</b> 41 kDa	
<b>Isotyp:</b> IgG	<b>Beobachtete Masse:</b> 41 kDa	
<b>Immunogen Katalognummer:</b> AG1606		

## Anwendungen

<b>Geprüfte Anwendungen:</b> IF, IHC, WB, ELISA	<b>Positivkontrollen:</b> WB : HEK-293-Zellen, MCF-7-Zellen, Rattennierengewebe
<b>In Publikationen genannte Anwendungen:</b> WB	<b>IHC :</b> Maus-Cerebellum-Gewebe, <b>IF :</b> U2OS-Zellen,
<b>Getestete Reaktivität:</b> Human, Maus, Ratte	
<b>Zitierte Arten:</b> Maus	

**Hinweis-IHC: Antigenmaskierung mit TE-Puffer pH 9,0 empfohlen. (\*) Wahlweise kann die Antigenmaskierung auch mit Citratpuffer pH 6,0 erfolgen.**

## Hintergrundinformationen

HOMER2 (Homer Scaffold Protein 2), a postsynaptic density scaffolding protein, is essential for normal hearing in humans and mice (PMID: 25816005). HOMER2 negatively regulates T cell activation by inhibiting the calcineurin-NFAT pathway (Uniprot). HOMER2 belongs to the homer family of dendritic proteins which are immediate early gene products who bind to group 1 metabotropic glutamate receptors (mGluRs), proteins associated to triggering intracellular calcium release. Additionally, HOMER2 connects mGluRs to the inositol triphosphate receptors (IP3R).

## Bemerkenswerte Veröffentlichungen

Verfasser	Pubmed ID	Journal	Anwendung
Yue Qin	35388181	Mol Psychiatry	WB

## Lagerung

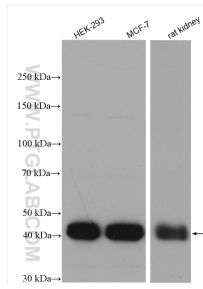
**Lagerungsbedingungen:**  
Bei -20°C lagern. Nach dem Versand ein Jahr lang stabil  
**Lagerungspuffer:**  
PBS mit 0.02% Natriumazid und 50% Glycerin pH 7.3.  
Aliquotieren ist nicht notwendig bei -20°C Lagerung

**\*\*\* 20ul-Größen enthalten 0.1% BSA**

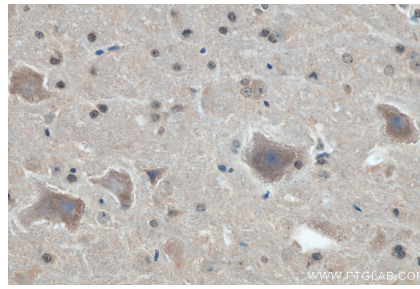
For technical support and original validation data for this product please contact:  
T: 1 (888) 4PTGLAB (1-888-478-4522) (toll free in USA), or 1(312) 455-8498 (outside USA)  
E: [proteintech@ptglab.com](mailto:proteintech@ptglab.com)  
W: [ptglab.com](http://ptglab.com)

This product is exclusively available under Proteintech Group brand and is not available to purchase from any other manufacturer.

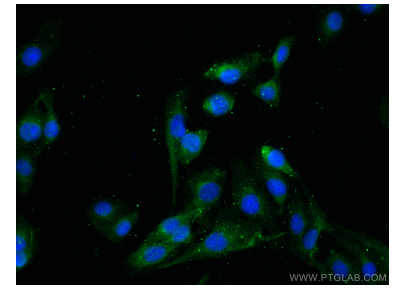
## Ausgewählte Validierungsdaten



Various lysates were subjected to SDS PAGE followed by western blot with 11143-1-AP (HOMER2 antibody) at dilution of 1:6000 incubated at room temperature for 1.5 hours.



Immunohistochemical analysis of paraffin-embedded mouse cerebellum tissue slide using 11143-1-AP (HOMER2 antibody) at dilution of 1:200 (under 40x lens). Heat mediated antigen retrieval with Tris-EDTA buffer (pH 9.0).



Immunofluorescent analysis of (-20°C Methanol) fixed U2OS cells using HOMER2 antibody (11143-1-AP) at dilution of 1:400 and CoraLite®488-Conjugated AffiniPure Goat Anti-Rabbit IgG(H+L).