

Nur für Forschungszwecke

TPM2 Polyklonaler Antikörper

Katalog-Nr.: 11038-1-AP

Vorgestelltes Produkt

1 Publikationen



Allgemeine Informationen

Katalog-Nr.:
11038-1-AP

Größe:
150ul, Konzentration: 300 µg/ml von
Nanodrop und 200 µg/ml durch die
Bradford-Methode mit BSA als
Standard;

Wirt:
Kaninchen

Isotyp:
IgG

Immunogen Katalognummer:
AG1508

GenBank-Zugangsnummer:
BC011776

GeneID (NCBI):
7169

Vollständiger Name:
tropomyosin 2 (beta)

Berechnete Masse:
33 kDa

Beobachtete Masse:
29-33 kDa

Reinigungsmethode:

Antigen-Affinitätsreinigung

Empfohlene Verdünnungen:

WB 1:1000-1:4000

IP 0.5-4.0 µg für IP und 1:500-1:1000
für WB

IHC 1:50-1:500

IF 1:50-1:500

Anwendungen

Geprüfte Anwendungen:

IF, IHC, IP, WB, ELISA

In Publikationen genannte Anwendungen:

IHC, IP, WB

Getestete Reaktivität:

Human, Maus, Ratte

Zitierte Arten:

Human, Maus

**Hinweis-IHC: Antigenmaskierung mit TE-
Puffer pH 9,0 empfohlen. (*) Wahlweise
kann die Antigenmaskierung auch mit
Citratpuffer pH 6,0 erfolgen.**

Positivkontrollen:

WB: HT-1080.Zellen, HeLa-Zellen

IP: Maus-Skelettmuskelgewebe,

IHC: humanes Mammakarzinomgewebe, humanes
Herzgewebe, humanes Skelettmuskelgewebe,
Mausherzgewebe

IF: HepG2-Zellen,

Hintergrundinformationen

TPM2, also named as TMSB, belongs to the tropomyosin family. It binds to actin filaments in muscle and non-muscle cells. TPM2 plays a central role, in association with the troponin complex, in the calcium dependent regulation of vertebrate striated muscle contraction. In non-muscle cells, TPM2 is implicated in stabilizing cytoskeleton actin filaments. Defects in TPM2 are the cause of nemaline myopathy type 4 (NEM4) and distal arthrogryposis type 1 (DA1).

Bemerkenswerte Veröffentlichungen

Verfasser	Pubmed ID	Journal	Anwendung
Zonglong Wu	36823643	Cell Biosci	WB,IHC,IP

Lagerung

Lagerungsbedingungen:

Bei -20°C lagern. Nach dem Versand ein Jahr lang stabil

Lagerungspuffer:

PBS mit 0.02% Natriumazid und 50% Glycerin pH 7.3.

Aliquotieren ist nicht notwendig bei -20°C Lagerung

*** 20ul-Größen enthalten 0.1% BSA

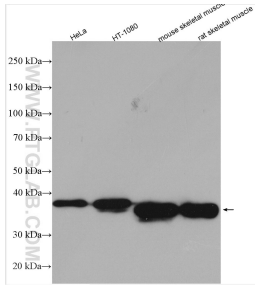
For technical support and original validation data for this product please contact:

T: 1 (888) 4PTGLAB (1-888-478-4522) (toll free
in USA), or 1(312) 455-8498 (outside USA)

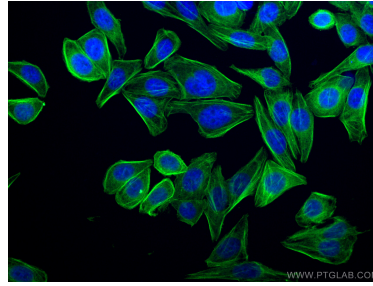
E: proteintech@ptglab.com
W: ptglab.com

This product is exclusively available under Proteintech
Group brand and is not available to purchase from any
other manufacturer.

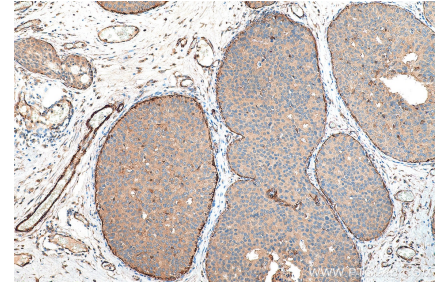
Ausgewählte Validierungsdaten



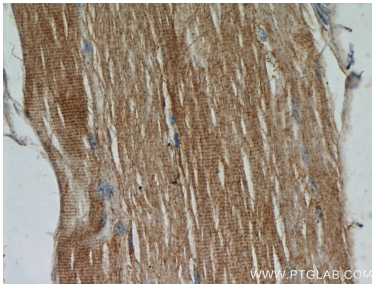
Various lysates were subjected to SDS PAGE followed by western blot with 11038-1-AP (TPM2 antibody) at dilution of 1:2000 incubated at room temperature for 1.5 hours.



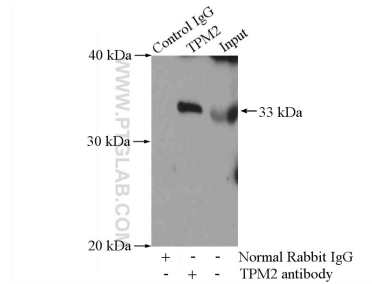
Immunofluorescent analysis of (4% PFA) fixed HepG2 cells using TPM2 antibody (11038-1-AP) at dilution of 1:200 and CoraLite®488-Conjugated AffiniPure Goat Anti-Rabbit IgG(H+L). DAPI (blue).



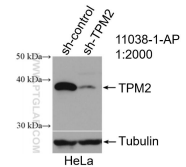
Immunohistochemical analysis of paraffin-embedded human breast cancer tissue slide using 11038-1-AP (TPM2 antibody) at dilution of 1:200 (under 10x lens). Heat mediated antigen retrieval with Tris-EDTA buffer (pH 9.0).



Immunohistochemical analysis of paraffin-embedded human skeletal muscle using 11038-1-AP (TPM2 antibody) at dilution of 1:50 (under 40x lens).



IP Result of anti-TPM2 (IP:11038-1-AP, 4ug; Detection:11038-1-AP 1:500) with mouse skeletal muscle tissue lysate 3600ug.



WB result of TPM2 antibody (11038-1-AP; 1:2000; incubated at room temperature for 1.5 hours) with sh-Control and sh-TPM2 transfected HeLa cells.