

Nur für Forschungszwecke

MESDC2 Polyklonaler Antikörper

Katalog-Nr.:10958-1-AP



Allgemeine Informationen

Katalog-Nr.: 10958-1-AP	GenBank-Zugangsnummer: BC009210	Reinigungsmethode: Antigen-Affinitätsreinigung
Größe: 150ul, Konzentration: 600 µg/ml von Nanodrop und 333 µg/ml durch die Bradford-Methode mit BSA als Standard;	GeneID (NCBI): 23184	Empfohlene Verdünnungen: WB 1:500-1:1000 IHC 1:500-1:2000
Wirt: Kaninchen	Vollständiger Name: mesoderm development candidate 2	
Isotyp: IgG	Berechnete Masse: 26 kDa	
Immunogen Katalognummer: AG1403	Beobachtete Masse: 26-28 kDa	

Anwendungen

Geprüfte Anwendungen: IHC, WB, ELISA	Positivkontrollen: WB : HEK-293-Zellen, HeLa-Zellen, NIH/3T3-Zellen
Getestete Reaktivität: Human, Maus	IHC : humanes Plazenta-Gewebe, humanes Magengewebe
Hinweis-IHC: Antigendemaskierung mit TE-Puffer pH 9,0 empfohlen. (*) Wahlweise kann die Antigendemaskierung auch mit Citratpuffer pH 6,0 erfolgen.	

Hintergrundinformationen

Lagerung

Lagerungsbedingungen:
Bei -20°C lagern. Nach dem Versand ein Jahr lang stabil
Lagerungspuffer:
PBS mit 0.02% Natriumazid und 50% Glycerin pH 7.3.
Aliquotieren ist nicht notwendig bei -20°C Lagerung

*** 20ul-Größen enthalten 0.1% BSA

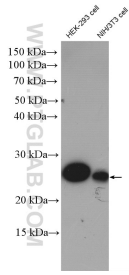
For technical support and original validation data for this product please contact:

T: 1 (888) 4PTGLAB (1-888-478-4522) (toll free in USA), or 1(312) 455-8498 (outside USA)

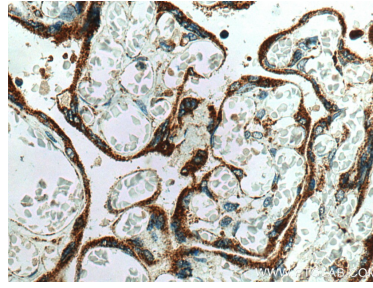
E: proteintech@ptglab.com
W: ptglab.com

This product is exclusively available under Proteintech Group brand and is not available to purchase from any other manufacturer.

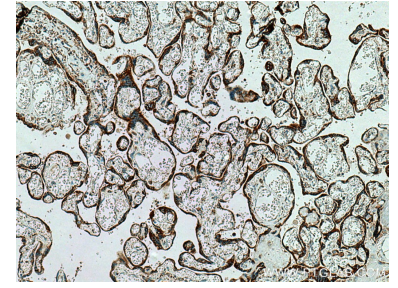
Ausgewählte Validierungsdaten



Various lysates were subjected to SDS PAGE followed by western blot with 10958-1-AP (MESDC2 antibody) at dilution of 1:800 incubated at 4 degree celsius over night.



Immunohistochemical analysis of paraffin-embedded human placenta tissue slide using 10958-1-AP (MESDC2 antibody) at dilution of 1:1000 (under 40x lens). Heat mediated antigen retrieval with Tris-EDTA buffer (pH 9.0).



Immunohistochemical analysis of paraffin-embedded human placenta tissue slide using 10958-1-AP (MESDC2 antibody) at dilution of 1:1000 (under 10x lens). Heat mediated antigen retrieval with Tris-EDTA buffer (pH 9.0).