

Nur für Forschungszwecke

# NELFE Polyklonaler Antikörper

Katalog-Nr.:10705-1-AP

Vorgestelltes Produkt

16 Publikationen



## Allgemeine Informationen

Katalog-Nr.:  
10705-1-AP

Größe:  
150ul, Konzentration: 500 µg/ml von  
Nanodrop und 333 µg/ml durch die  
Bradford-Methode mit BSA als  
Standard;

Wirt:  
Kaninchen

Isotyp:  
IgG

Immunogen Katalognummer:  
AG1186

GenBank-Zugangsnummer:  
BC011600

GeneID (NCBI):  
7936

Vollständiger Name:  
RD RNA binding protein

Berechnete Masse:  
37 kDa, 43 kDa

Beobachtete Masse:  
43 kDa

Reinigungsmethode:

Antigen-Affinitätsreinigung

Empfohlene Verdünnungen:

WB 1:2000-1:12000

IP 0.5-4.0 µg für IP und 1:500-1:1000  
für WB

IHC 1:50-1:200

IF 1:50-1:500

## Anwendungen

Geprüfte Anwendungen:

IF, IHC, IP, WB, ELISA

In Publikationen genannte Anwendungen:

ChIP, IF, IHC, RIP, WB

Getestete Reaktivität:

Human, Maus, Ratte

Zitierte Arten:

Human, Maus, Ratte

**Hinweis-IHC: Antigendemaskierung mit TE-  
Puffer pH 9,0 empfohlen. (\*) Wahlweise  
kann die Antigendemaskierung auch mit  
Citratpuffer pH 6,0 erfolgen.**

Positivkontrollen:

WB : HEK-293-Zellen, HeLa-Zellen, Maus-  
Augengewebe, Maushirngewebe, Mausnierengewebe,  
Maus-Plazenta-Gewebe, Rattenhirngewebe,  
Rattennierengewebe

IP : Maushirngewebe,

IHC : humanes Prostatakarzinomgewebe,

IF : HeLa-Zellen,

## Hintergrundinformationen

RDBP, also named NELF-E and RD, belongs to the RRM NELF-E family. It is an essential component of the NELF complex which is a complex that negatively regulates the elongation of transcription by RNA polymerase II. The NELF complex, a complex acts via an association with the DSIF complex and causes transcriptional pausing, is counteracted by the P-TEFb kinase complex. RDBP was recently found implicated in RNA polymerase II pausing by association with Hsp90. Catalog# 10705-1-AP is a widely used rabbit polyclonal antibody obtained by immunizing animals with full-length RDBP of human origin.

## Bemerkenswerte Veröffentlichungen

Verfasser	Pubmed ID	Journal	Anwendung
Bofeng Liu	33116310	Nature	IF
Jiayao Ou	34697434	Mucosal Immunol	WB
Sylvia C Hewitt	30332301	FASEBJ	IHC,WB

## Lagerung

Lagerungsbedingungen:

Bei -20°C lagern. Nach dem Versand ein Jahr lang stabil

Lagerungspuffer:

PBS mit 0.02% Natriumazid und 50% Glycerin pH 7.3.

Aliquotieren ist nicht notwendig bei -20°C Lagerung

\*\*\* 20ul-Größen enthalten 0.1% BSA

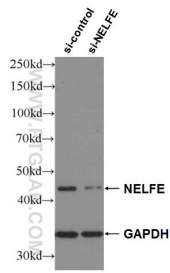
For technical support and original validation data for this product please contact:

T: 1 (888) 4PTGLAB (1-888-478-4522) (toll free  
in USA), or 1(312) 455-8498 (outside USA)

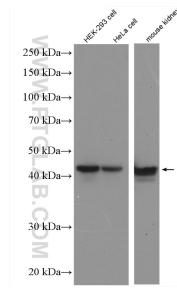
E: proteintech@ptglab.com  
W: ptglab.com

This product is exclusively available under Proteintech Group brand and is not available to purchase from any other manufacturer.

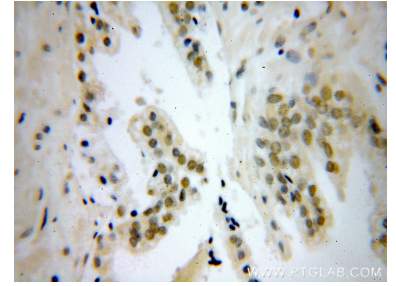
## Ausgewählte Validierungsdaten



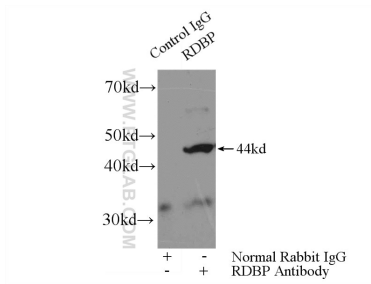
WB result of NELFE antibody (10705-1-AP; 1:60000; incubated at room temperature for 1.5 hours) with sh-Control and sh-NELFE transfected HEK-293 cells.



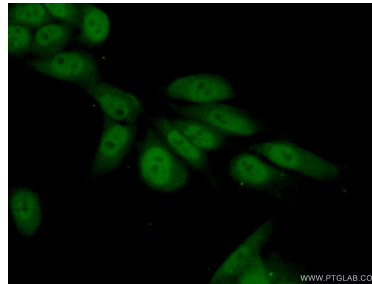
Various lysates were subjected to SDS PAGE followed by western blot with 10705-1-AP (NELFE antibody) at dilution of 1:6000 incubated at room temperature for 1.5 hours.



Immunohistochemical analysis of paraffin-embedded human prostate cancer using 10705-1-AP (NELFE antibody) at dilution of 1:100 (under 40x lens).



IP Result of anti-NELFE (IP:10705-1-AP, 4ug; Detection:10705-1-AP 1:800) with mouse brain tissue lysate 4680ug.



Immunofluorescent analysis of (10% Formaldehyde) fixed HeLa cells using 10705-1-AP (NELFE antibody) at dilution of 1:50 and Alexa Fluor 488-conjugated AffiniPure Goat Anti-Rabbit IgG(H+L).