

Allgemeine Informationen

Katalog-Nr.: 10688-1-AP	GenBank-Zugangsnummer: BC008302	Reinigungsmethode: Antigen-Affinitätsreinigung
Größe: 150ul , Konzentration: 300 µg/ml von Nanodrop und 220 µg/ml durch die Bradford-Methode mit BSA als Standard;	GeneID (NCBI): 55437	Empfohlene Verdünnungen: WB 1:200-1:1000 IHC 1:100-1:400
Wirt: Kaninchen	Vollständiger Name: STE20-related kinase adaptor beta	
Isotyp: IgG	Berechnete Masse: 47 kDa	
Immunogen Katalognummer: AG1040	Beobachtete Masse: 28-31 kDa, 38-42 kDa	

Anwendungen

Geprüfte Anwendungen: IHC, WB,ELISA	Positivkontrollen: WB : Raji-Zellen, Mausherzgewebe IHC : humanes Herzgewebe,
Getestete Reaktivität: Human, Maus, Ratte	
Hinweis-IHC: Antigenmaskierung mit TE-Puffer pH 9,0 empfohlen. (*) Wahlweise kann die Antigenmaskierung auch mit Citratpuffer pH 6,0 erfolgen.	

Hintergrundinformationen

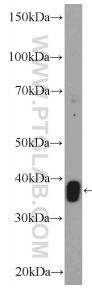
The 418 amino acid STRADB protein, which is also named as ALS2CR2 and ILPIP, contains a putative N-terminal ATP-binding site, a protein kinase domain, and several C-terminal phosphorylation sites. STRADB potentiates the antiapoptotic activity of XIAP by enhancing XIAP-mediated activation of JNK1 and other JNK family members, but not by modulating XIAP-mediated caspase inhibition. This protein has 3 isoforms produced by alternative splicing with the MW of 47 kDa, 42 kDa and 31 kDa.

Lagerung

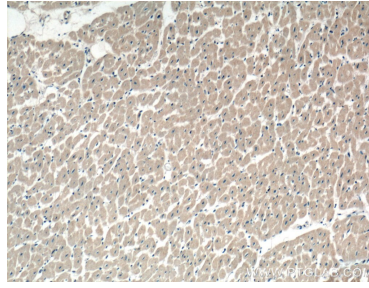
Lagerungsbedingungen:
Bei -20°C lagern. Nach dem Versand ein Jahr lang stabil
Lagerungspuffer:
PBS mit 0.02% Natriumazid und 50% Glycerin pH 7.3.
Aliquotieren ist nicht notwendig bei -20°C Lagerung

*** 20ul-Größen enthalten 0.1% BSA

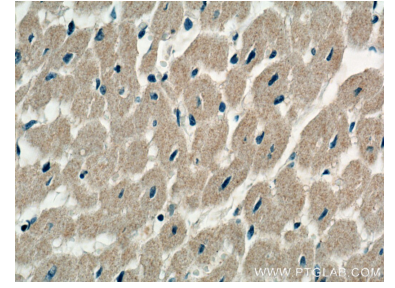
Ausgewählte Validierungsdaten



Raji cells were subjected to SDS PAGE followed by western blot with 10688-1-AP (STRADB Antibody) at dilution of 1:300 incubated at 4 degree celsius over night.



Immunohistochemical analysis of paraffin-embedded human heart tissue slide using 10688-1-AP (STRADB Antibody) at dilution of 1:200 (under 10x lens).



Immunohistochemical analysis of paraffin-embedded human heart tissue slide using 10688-1-AP (STRADB Antibody) at dilution of 1:200 (under 40x lens).