

Nur für Forschungszwecke

# Carboxypeptidase B2 Polyklonaler Antikörper



Katalog-Nr.:10672-1-AP

1 Publikationen

## Allgemeine Informationen

<b>Katalog-Nr.:</b> 10672-1-AP	<b>GenBank-Zugangsnummer:</b> BC007057	<b>Reinigungsmethode:</b> Antigen-Affinitätsreinigung
<b>Größe:</b> 150ul , Konzentration: 350 µg/ml von Nanodrop und 267 µg/ml durch die Bradford-Methode mit BSA als Standard;	<b>GeneID (NCBI):</b> 1361	<b>Empfohlene Verdünnungen:</b> WB 1:500-1:1000
<b>Wirt:</b> Kaninchen	<b>Vollständiger Name:</b> carboxypeptidase B2 (plasma)	
<b>Isotyp:</b> IgG	<b>Berechnete Masse:</b> 48 kDa	
<b>Immunogen Katalognummer:</b> AG1110		

## Anwendungen

<b>Geprüfte Anwendungen:</b> WB, ELISA	<b>Positivkontrollen:</b> WB : Mausebergewebe,
<b>In Publikationen genannte Anwendungen:</b> WB	
<b>Getestete Reaktivität:</b> Human, Maus, Ratte	
<b>Zitierte Arten:</b> Maus	

## Hintergrundinformationen

CPB2(Carboxypeptidase B2) belongs to the peptidase M14 family. The CPB2 gene encoding TAFI is a candidate gene for blood pressure. Circulating CPB2 and platelets may potentially contribute to regulating the bioactivity of leukocyte chemoattractant chemerin (RARRES2), and further extend the molecular link between blood coagulation/fibrinolysis and CMKLR1-mediated immune responses. This protein has 2 isoforms produced by alternative splicing.

## Bemerkenswerte Veröffentlichungen

Verfasser	Pubmed ID	Journal	Anwendung
Chung Myung-Chul MC	21395696	FEMS Immunol Med Microbiol	WB

## Lagerung

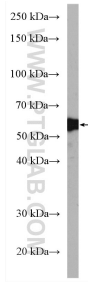
**Lagerungsbedingungen:**  
Bei -20°C lagern. Nach dem Versand ein Jahr lang stabil  
**Lagerungspuffer:**  
PBS mit 0.02% Natriumazid und 50% Glycerin pH 7.3.  
Aliquotieren ist nicht notwendig bei -20°C Lagerung

\*\*\* 20ul-Größen enthalten 0.1% BSA

For technical support and original validation data for this product please contact:  
T: 1 (888) 4PTGLAB (1-888-478-4522) (toll free in USA), or 1(312) 455-8498 (outside USA)  
E: proteintech@ptglab.com  
W: ptglab.com

This product is exclusively available under Proteintech Group brand and is not available to purchase from any other manufacturer.

## Ausgewählte Validierungsdaten



mouse liver tissue were subjected to SDS PAGE followed by western blot with 10672-1-AP (Carboxypeptidase B2 antibody) at dilution of 1:600 incubated at room temperature for 1.5 hours.