

Nur für Forschungszwecke

NRG1, isoform SMDF Polyklonaler Antikörper



Katalog-Nr.:10527-1-AP

9 Publikationen

Allgemeine Informationen

Katalog-Nr.:
10527-1-AP

Größe:
150ul, Konzentration: 800 µg/ml von
Nanodrop und 440 µg/ml durch die
Bradford-Methode mit BSA als
Standard;

Wirt:
Kaninchen

Isotyp:
IgG

Immunogen Katalognummer:
AG0803

GenBank-Zugangsnummer:
BC007675

GeneID (NCBI):
3084

Vollständiger Name:
neuregulin 1

Berechnete Masse:
32 kDa

Beobachtete Masse:
55 kDa and 72 kDa

Reinigungsmethode:

Antigen-Affinitätsreinigung

Empfohlene Verdünnungen:

WB 1:500-1:1000
IP 0.5-4.0 µg für IP und 1:500-1:2000
für WB
IHC 1:50-1:500
IF 1:50-1:500

Anwendungen

Geprüfte Anwendungen:

IF, IHC, IP, WB, ELISA

In Publikationen genannte Anwendungen:

IF, IHC, WB

Getestete Reaktivität:

Human, Maus

Zitierte Arten:

Human, Maus, Ratte

Hinweis-IHC: Antigenmaskierung mit TE-Puffer pH 9,0 empfohlen. (*) Wahlweise kann die Antigenmaskierung auch mit Citratpuffer pH 6,0 erfolgen.

Positivkontrollen:

WB : humanes Lebergewebe, Mauslebergewebe, SH-SY5Y-Zellen

IP : Mauslebergewebe,

IHC : Maus-Magengewebe, humanes Magengewebe, Maus-Cerebellum-Gewebe

IF : MCF-7-Zellen, HepG2-Zellen

Hintergrundinformationen

Neuregulin 1 (NRG1) is a trophic factor that has been implicated in neural development, neurotransmission, and synaptic plasticity. NRG1 has multiple isoforms that are generated by usage of different promoters and alternative splicing of a single gene. NRG1 and its receptor ErbB tyrosine kinase are expressed not only in the developing nervous system, but also in the adult brain. The antibody is specific to NRG1 isoform SMDF.

Bemerkenswerte Veröffentlichungen

Verfasser	Pubmed ID	Journal	Anwendung
Xiaobao Gong	36218239	Phytother Res	WB
Dong-Min Shi	30486894	J Exp Clin Cancer Res	IHC
Dongmin Yu	35716406	Ecotoxicol Environ Saf	WB,IHC,IF

Lagerung

Lagerungsbedingungen:

Bei -20°C lagern. Nach dem Versand ein Jahr lang stabil

Lagerungspuffer:

PBS mit 0.02% Natriumazid und 50% Glycerin pH 7.3.

Aliquotieren ist nicht notwendig bei -20°C Lagerung

*** 20ul-Größen enthalten 0.1% BSA

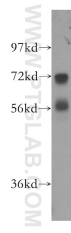
For technical support and original validation data for this product please contact:

T: 1 (888) 4PTGLAB (1-888-478-4522) (toll free in USA), or 1(312) 455-8498 (outside USA)

E: proteintech@ptglab.com
W: ptglab.com

This product is exclusively available under Proteintech Group brand and is not available to purchase from any other manufacturer.

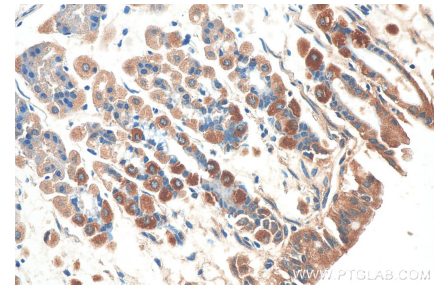
Ausgewählte Validierungsdaten



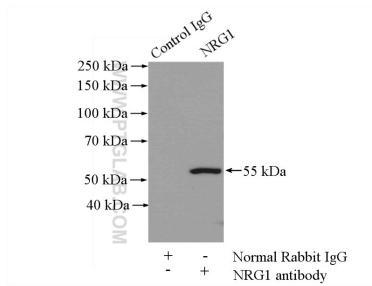
human liver tissue were subjected to SDS PAGE followed by western blot with 10527-1-AP (NRG1, isoform SMDF antibody) at dilution of 1:250 incubated at room temperature for 1.5 hours.



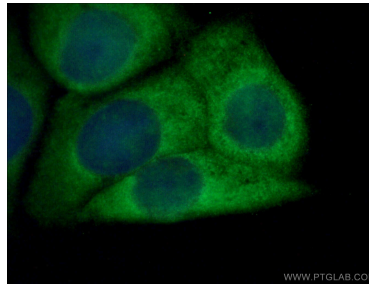
Immunohistochemical analysis of paraffin-embedded mouse stomach tissue slide using 10527-1-AP (NRG1, isoform SMDF antibody) at dilution of 1:200 (under 10x lens). Heat mediated antigen retrieval with Tris-EDTA buffer (pH 9.0).



Immunohistochemical analysis of paraffin-embedded mouse stomach tissue slide using 10527-1-AP (NRG1, isoform SMDF antibody) at dilution of 1:200 (under 40x lens). Heat mediated antigen retrieval with Tris-EDTA buffer (pH 9.0).



IP Result of anti-NRG1, isoform SMDF (IP:10527-1-AP, 4ug; Detection:10527-1-AP 1:1000) with mouse liver tissue lysate 4000ug.



Immunofluorescent analysis of (-20°C Ethanol) fixed MCF-7 cells using 10527-1-AP (NRG1, isoform SMDF antibody) at dilution of 1:50 and Alexa Fluor 488-Conjugated AffiniPure Goat Anti-Rabbit IgG(H+L).